

ZÉRO LOGEMENT VACANT

La solution numérique qui accompagne les territoires dans la lutte et la prévention de la vacance

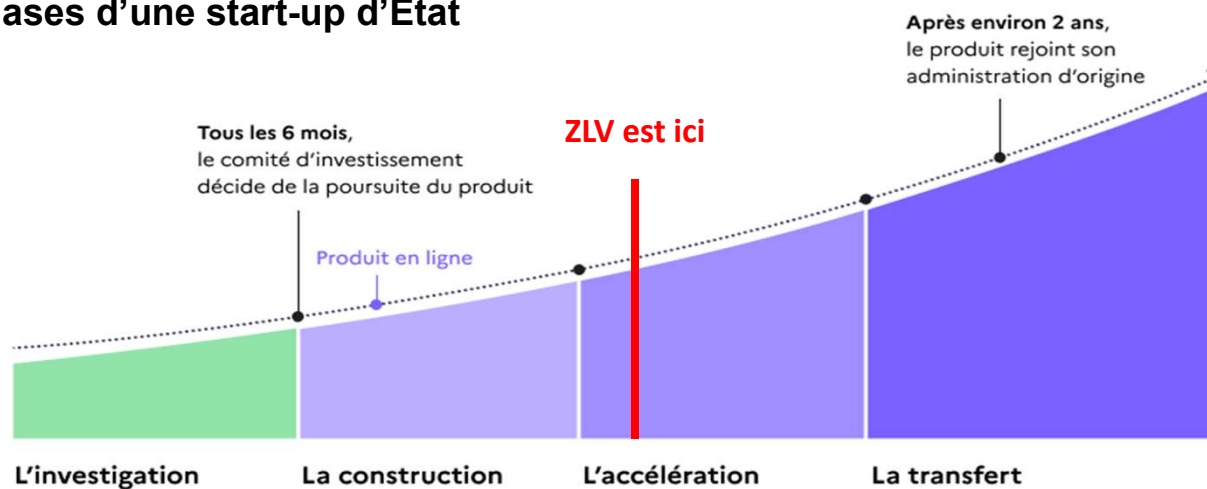
Présentation ZLV - Juillet 2026

1 - QUI SOMMES-NOUS ?

- Un programme national : BetaGouv
- Un incubateur : La Fabrique Numérique du MTE pour ZLV + DHUP
- Un objectif : le développement d'un service public numérique
- Une méthode : l'amélioration continue en fonction des besoins des utilisateur.ice.s



Les 4 phases d'une start-up d'État



2 - POURQUOI ZLV ?

1. Afin d'engager une démarche opérationnelle pour "aller vers" les propriétaires privés



1,35 million de logements vacants
depuis plus de 2 ans

1,3 million de passoires énergétiques (F et G)
dans le parc locatif privé



Une majorité de propriétaires
non-informés ou non accompagnés sur les aides existantes



Une majorité de collectivités
inactives dans la mobilisation des propriétaires

2 - POURQUOI ZLV ?

2. Afin de permettre aux collectivités et à leurs partenaires de collaborer pour une meilleure connaissance du parc privé



Une opportunité pour les collectivités de **fiabiliser la donnée fiscale**



Un moyen de **conserver ces informations dans le temps**



La possibilité de partager ces données avec les prestataires et services de l'Etat

3 - QUELLES SONT LES DONNÉES UTILISÉES DANS ZLV ?

Logements privés vacants > 2 ans issus du fichier LOVAC

Base de données LOVAC 2026 = croisement du fichier 1767BISCOM 2026 x Fichiers fonciers 2025
> extrait de la table **lovac_fil** = logements privés vacants depuis plus de 2 ans au 1er janvier 2025

- *Base créée par le Cerema à la demande de la DGALN*
- *Millésime 2026 "par défaut" (possibilité d'afficher les millésimes antérieurs)*

Logements privés loués (occupés) issus des Fichiers Fonciers

Fichiers Fonciers 2024 = logements "En location" au 1er janvier 2023
> extrait des tables **pnb0010_local (ccthp = L)** et **proprietaire_droit**

- *Base créée par le Cerema à la demande de la DGALN*
- *Millésime 2024 "par défaut"*

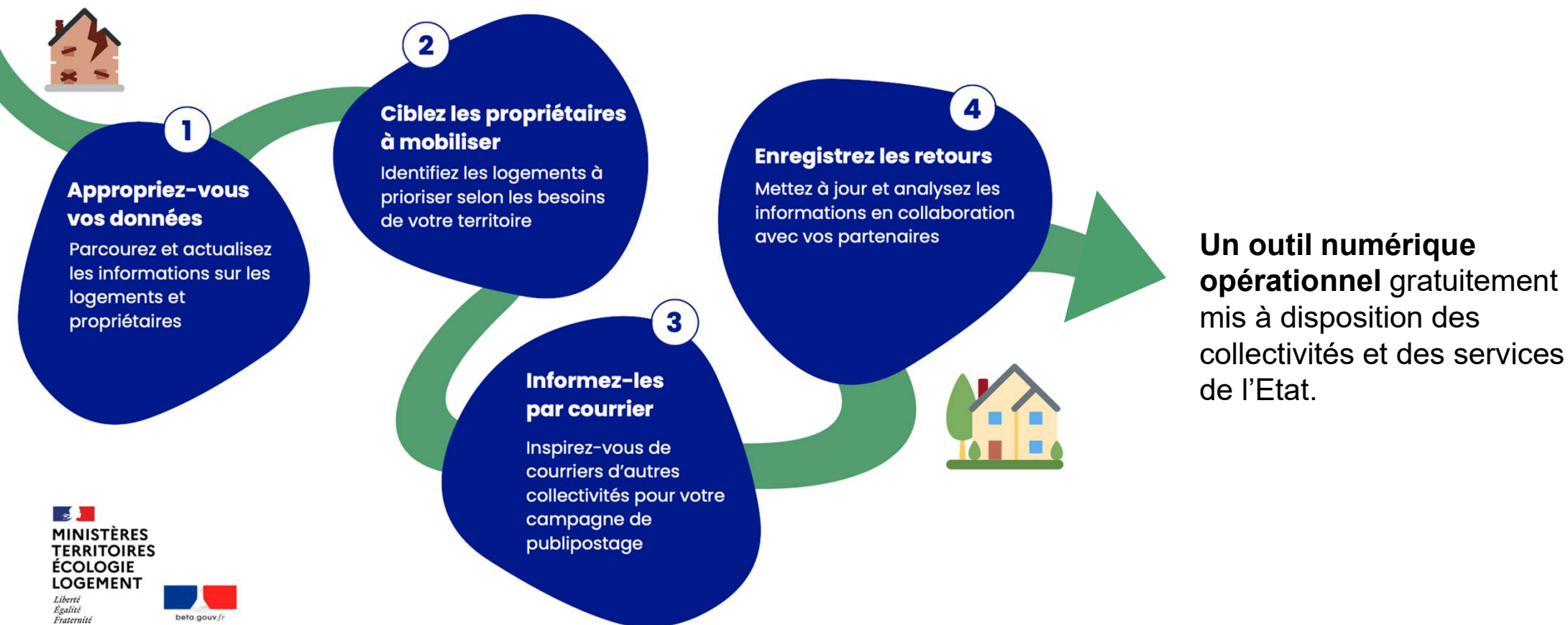
Étiquettes énergétiques des logements (DPE) issues de l'ADEME

Données de l'Observatoire DPE - AUDIT de l'ADEME
> champ **etiquette_dpe**

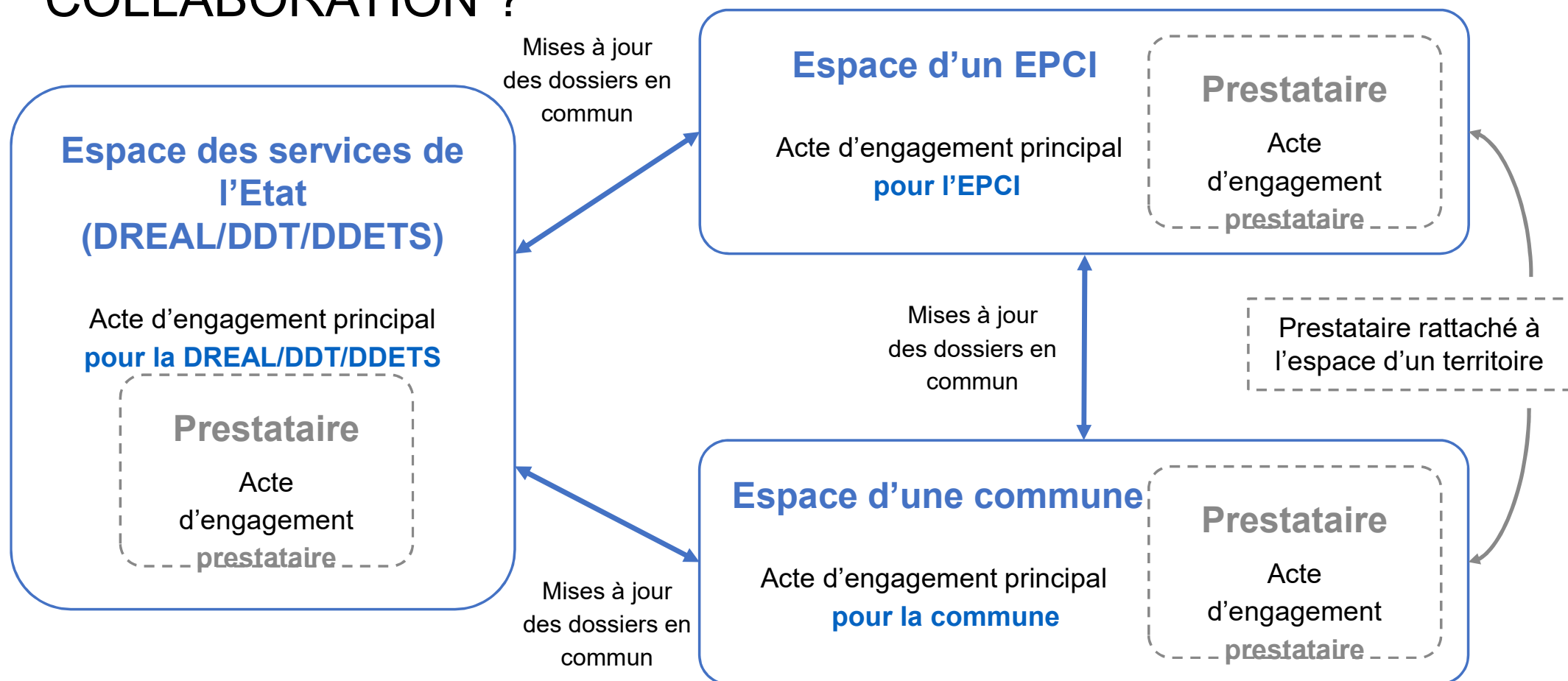
- *Base créée par l'ADEME*
- *Millésime décembre 2025*

Zéro
Logement
Vacant

4 - CONCRÈTEMENT, ZLV, QU'EST-CE-QUE C'EST ?



5 - QUELLES SONT LES POSSIBILITÉS DE COLLABORATION ?



Quels résultats ? ZLV en chiffres à date

DÉPLOIEMENT

3 020

utilisateurs et utilisatrices

1 623

structures inscrites
(collectivités, services
déconcentrés)

62 %

des communes couvertes
par un EPCI ou une commune

ACTIVITÉ

1 702

campagnes de courriers créées

182 000

logements contactés

24 494

logements avec une mise
à jour de l'occupation

IMPACT

25 244 suivi terminé

dont **7 701** logements
sortis de la vacance

618 480 m²
de surface habitable sortie
de la vacance

118 580

heures économisées pour
accéder aux données
interfacées

7 - COMMENT CRÉER UN COMPTE ZLV ?

La démarche à suivre en 2 étapes :

1/ Créer votre compte sur le [Portail des données foncières du Cerema](#) et effectuer votre demande d'accès aux données LOVAC pour votre structure

2/ Créer son compte avec le mail utilisé pour la demande sur le [site de Zéro Logement Vacant](#)

The screenshot shows the 'Portail données foncières' interface. At the top left is the French Republic logo and the text 'RÉPUBLIQUE FRANÇAISE' and 'Liberté Égalité Fraternité'. The main header reads 'Portail données foncières' and 'Obtenir, utiliser, gérer les accès aux données foncières'. A navigation bar includes 'Données et services', 'Utilisateurs', 'Changer de structure', 'Aide', and 'Mon profil'. The main content area is for the 'DIRECTION GENERALE DE L'AMENAGEMENT DU LOGEMENT ET DE LA NATURE', with the user 'julie.guittard@beta.gouv.fr (utilisateur)'. It shows the expiration date of rights as '31 décembre 2026' and buttons for 'Télécharger une donnée' and 'Voir toutes les demandes'. An information box states: 'Ces accès sont les autorisations maximales de la structure. Les informations affichées sur cette page concernent les autorisations maximales accordées à votre structure, qui peuvent différer de vos autorisations réelles car vous êtes rattaché à un groupe d'utilisateur spécifique. Rendez-vous sur la page de votre groupe d'utilisateurs pour connaître vos autorisations spécifiques.' At the bottom are 'Données' and 'Services' tabs.

The screenshot shows the 'Créer votre compte' page on the 'ZÉRO LOGEMENT VACANT' website. The header includes the French Republic logo and the text 'MINISTÈRE DU LOGEMENT ET DE LA RÉNOVATION URBAINE' and 'Liberté Égalité Fraternité'. The main heading is 'Créer votre compte' with a progress indicator 'Étape 1 sur 2'. Below it, it says 'Étape suivante : Définissez votre mot de passe'. A note states: 'Pour créer votre compte sur Zéro Logement Vacant, vous devez impérativement avoir effectué votre demande d'accès aux données LOVAC via le portail Données Foncières du Cerema'. There is a field for 'Adresse e-mail (obligatoire)' with a note: 'L'adresse mail doit être autorisée à accéder aux données LOVAC sur le portail Données Foncières du Cerema'. At the bottom, there are buttons for 'Retour à la page d'accueil' and 'Vérifier mon adresse mail'.

MERCI !

Contacts :

Julie : *julie.guittard.ext@beta.gouv.fr*

Emeline : *emeline.fontas.ext@beta.gouv.fr*