



VILLE DE
BALMA

Le Plan Climat Air Energie de BALMA (PCAEB)

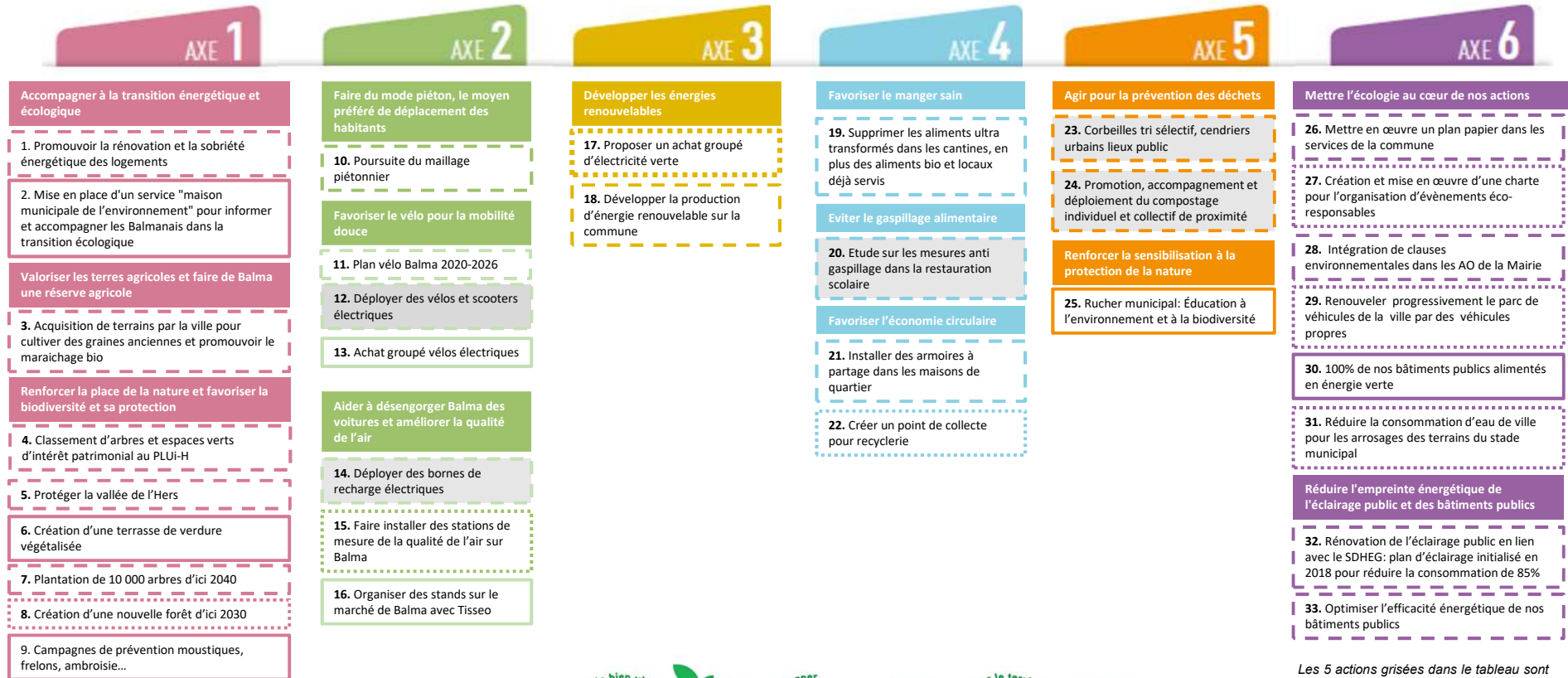
Présentation et retour d'expérience





- ❖ Définition du PCAEB
- ❖ Tableau des actions contributives de Balma
- ❖ Organisation et budget
- ❖ Planning
- ❖ Pilotage et Suivi

- Action programmée
- - - Action en cours
- Action réalisée (terminée ou en fonctionnement)



Les 5 actions grisées dans le tableau sont menées par TM dans le cadre du PCAET et mises en œuvre sur la commune en accord avec les élus.

- ❖ **Organisation allégée:** un élu référent, les élus concernés et un coordonnateur technique.
- ❖ **Chaque élu pilote la réalisation des actions concernant sa délégation** en lien avec le service technique concerné et rend compte du résultat. Participation possible des habitants à certaines actions.
- ❖ **Le coordonnateur technique gère opérationnellement le plan:** suivi, intégration des résultats, collecte des données territoriales et de la commune (GES, qualité de l'air, Energie)
- ❖ **Budget d'investissement:** les actions sont financées dans le cadre de chaque délégation
- ❖ **Un budget de fonctionnement annuel très limité** (Animation, sensibilisation, communication, formation...)

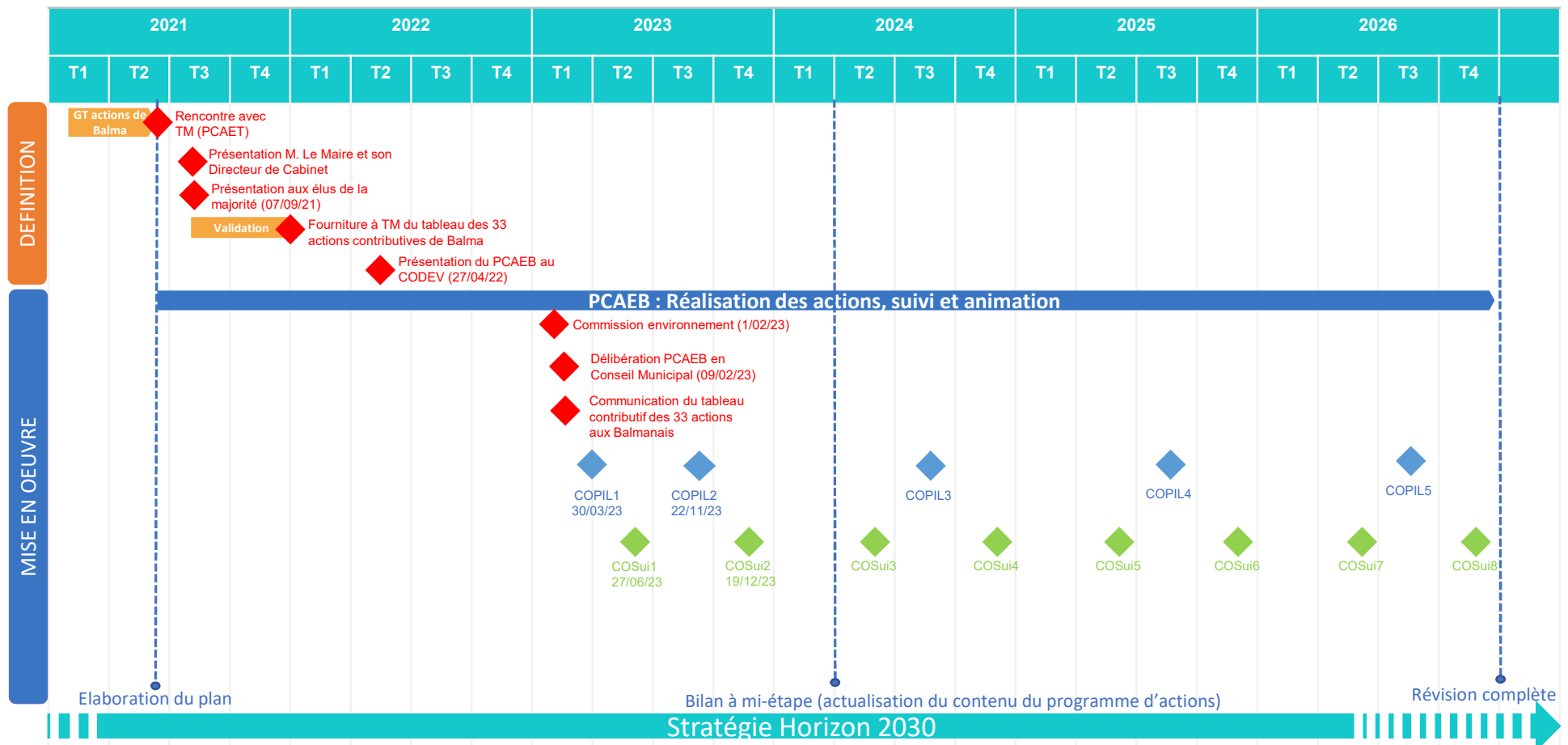


Les missions du chef de projet PCAEB :

- ❖ **Animer et assurer le pilotage du PCAEB et des groupes de travail thématiques** tout au long de la démarche d'élaboration, de mise en œuvre et d'évaluation
- ❖ **Identifier et mobiliser les acteurs et les ressources** à associer à la démarche
- ❖ **Assurer une communication globale** du projet
- ❖ **Assurer aux moyens d'indicateurs, le suivi des actions** du PCAEB



- ◆ Présentation / Communication du PCAEB
- ◆ COPIL : Instance centrale de prise de décision et d'arbitrage du PCAEB
- ◆ COSui : Instance assurant le suivi technique et évaluatif du PCAEB



Pour avoir une vision quantitative et situer l'avancement du projet par rapport aux objectifs établis, à chaque fiche action sont associés des indicateurs propres chaque fois que possible :

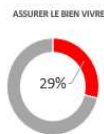
- ✓ Un indicateur de réalisation/de moyen : ce qui est mis en œuvre et mesuré / avancement de l'action : quantification, dépense de budget...
- ✓ Un indicateur de résultat : est-ce que ce qu'on a mis en œuvre porte ses fruits ? à qui, à quoi, à quel point
- ✓ Un indicateur d'impact (*) : est-ce que le résultat obtenu permet de répondre aux enjeux identifiés ?

AXE 1 : Assurer le bien vivre
9 actions

Promouvoir la rénovation et la sobriété énergétique des logements											T. Rodsphon	10%	Commentaires sur l'avancement de l'action
N° Indicateur	Type	Description Indicateur	Unités	Sources de données - personnes ressources	Objectif (si existant)	Valeur de référence (2021)	2022	2023	2030	Atteinte de l'objectif			
11	Réalisation	Nombre de foyers balmaïens en situation de précarité énergétique identifiés et orientés dans le cadre de la rénovation énergétique par an	Nombre de foyers										
12	Résultat	Nombre de logements Balmaïens rénovés énergétiquement par an voir avec l'EIE	Nombre de logements										
13	Impact	Evolution de la consommation totale du parc résidentiel de Balma	kWh/an										

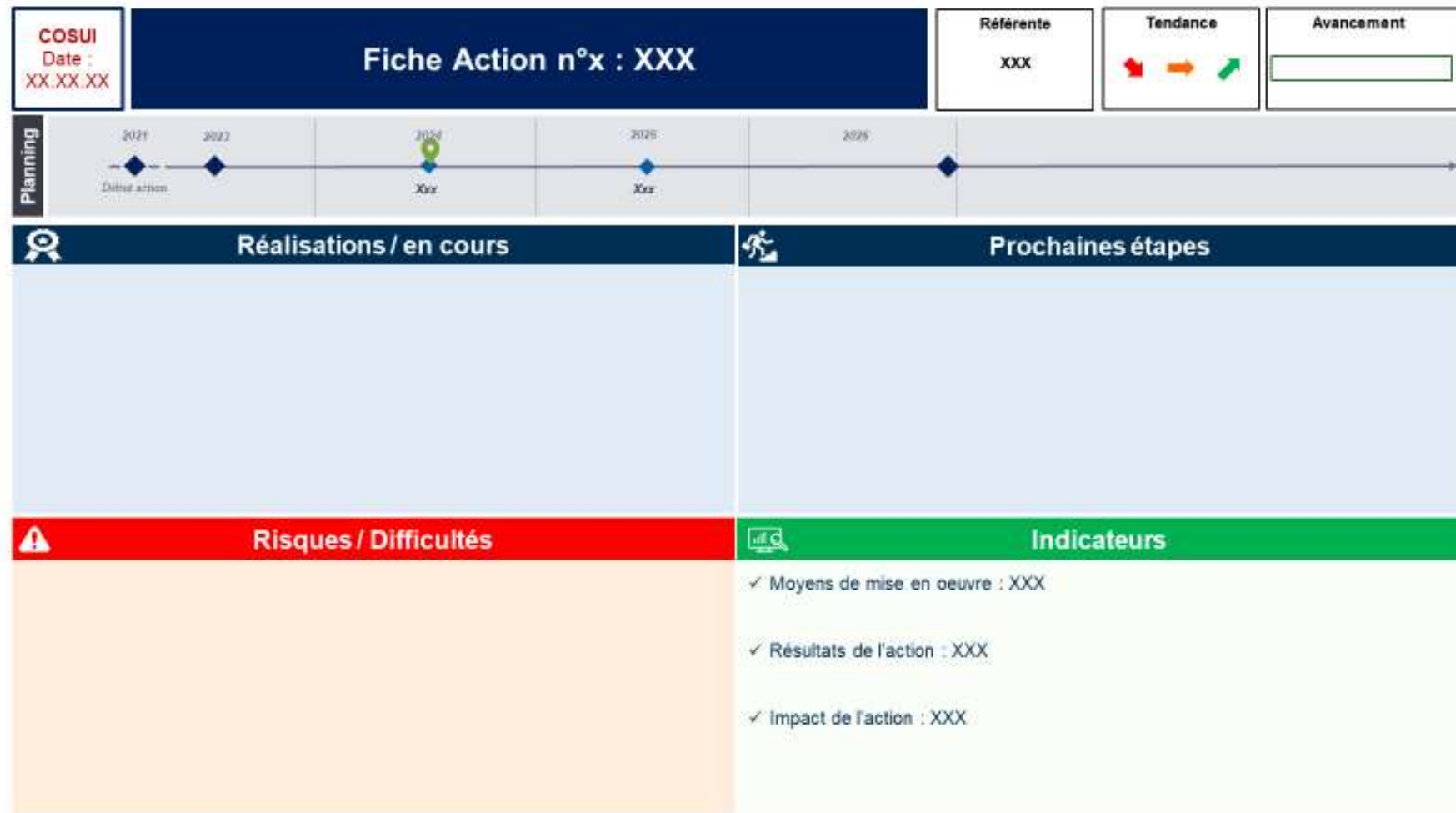
TABLEAU DE BORD

AXE 1 : Assurer le bien vivre		AXE 2 : Favoriser l'éco-mobilité		AXE 3 : Développer les énergies renouvelables		AXE 4 : Consommer durable		AXE 5 : Animer le territoire		AXE 6 : Innover pour être exemplaire	
Actions	Etat d'avancement de l'action	Actions	Etat d'avancement de l'action	Actions	Etat d'avancement de l'action	Actions	Etat d'avancement de l'action	Actions	Etat d'avancement de l'action	Actions	Etat d'avancement de l'action
Promouvoir la rénovation et la sobriété énergétique des logements	10%	Poursuite du maillage pionnier	50%	Proposer un achat groupé d'électricité verte	0%	Fournir les cantines en plus du bio et de local d'où sera l'expression des aliments ultra transformés	50%	Corbeilles tri sélectif, conteneurs urbains lieux publics	10%	Mettre en œuvre un plan papier dans les services de la commune	50%
Mise en place d'un service "mission de l'environnement" pour informer et accompagner les associations	20%	Plus vélo Balma 2020-2026	40%	Développer la production d'énergie renouvelable sur la commune	20%	Etude sur les mesures anti gaspillage dans la restauration scolaire	20%	Promotion, accompagnement et déploiement du compostage collectif de	20%	Création et mise en œuvre d'une charte pour l'organisation d'événements éco- dans les AD de la Mairie	20%
Acquisition de terrain par la ville pour cultiver des graminées anciennes et	10%	Déploier des vélos et scooters électriques	60%		0%	Installer des armoires à partage dans les maisons de quartier	0%	Recueil municipal Education à l'environnement et à la biodiversité	100%		30%
Chassement des arbres patrimoniaux EBC ou EVP au PULH	20%	Achat groupé de vélos électriques	100%		0%	Créer un point de collecte pour recyclerie	0%		0%	Renouveler progressivement le parc de véhicules de la commune par des véhicules à énergie verte	20%
Protéger la vallée de l'Héro	10%	Déploier des bornes de recharge électriques	80%		0%		0%		0%	Réduire la consommation d'eau de ville pour les arrosages des terrains du stade	10%
Création d'un théâtre de verdure végétalisés	40%	Faire installer des stations de mesure de la qualité de l'air sur Balma	60%		0%		0%		0%	Renouveler de l'éclairage public en lien avec le SEMEG plan d'éclairage initialisé	50%
Plantation de 10 000 arbres d'ici à 2040	50%	Organiser 2 stands par an sur le marché de Balma avec Tisséo	80%		0%		0%		0%	Optimiser l'efficacité énergétique de nos bâtiments publics désaffectés puis	50%
Création d'une nouvelle forêt d'ici 2030	20%		0%		0%		0%		0%		0%
Campagnes de prévention moustiques, frelons, ambrosie...	80%		0%		0%		0%		0%		0%
	0%		0%		0%		0%		0%		0%
	0%		0%		0%		0%		0%		0%
TOTAL	29%	TOTAL	69%	TOTAL	20%	TOTAL	35%	TOTAL	43%	TOTAL	34%



Pilotage et suivi

Présentation de l'outil de partage pour suivi technique



❖ Temps d'échange / conclusion

