

# Haute-Garonne Environnement : Rencontre-débat « Tous concernés par les économies d'eau » - 12 avril 2023

**Planter des arbres  
et arbustes de pays  
pour s'adapter aux changements  
climatiques et économiser l'eau**

**Alexandra DÉsirÉE**  
Chargée de projets  
Arbres et Paysages d'Autan (31)



# L'association Arbres et Paysages d'Autan

Depuis 1995



## Objet

Promouvoir le rôle de l'arbre de pays  
et de la haie champêtre

## Adhérents

Plus de 600 par an  
103 collectivités en 2022

## Rayon d'action

Haute-Garonne

## Une équipe formée

11 salariés

## Réseau national et régional

AFAC-agroforesteries

Présidence de l'AFAHC Occitanie

# Les arbres et arbustes de pays

## Essences de pays

Essences présentes naturellement ou acclimatées

- arbres et arbustes **spontanés**
- arbres à forte valeur patrimoniale



**Cornouiller sanguin**



**Alisier torminal**



**Troène des bois**

# Les arbres et arbustes de pays

## Avantages

- Adaptées au **sol** → pas de modification du sol
- Adaptées au **climat** → pas/peu d'arrosage
- Rustiques → pas de traitements
- Entretien limité → réduction de la taille
- Intégration dans le paysage
- Adaptées à la faune et flore sauvages



Aubépine



Viorne lantane

# Près de 30 ans d'utilisation de paillage végétal



- Broyat d'élagage, refus de criblage de compost...  
→ valorisation d'un « déchet vert »
- 12-15 cm d'épaisseur, 0,80 m à 1 m de large
- Limitation de l'arrosage
- Réduction des adventices  
→ Réduction de l'entretien



# Une étude expérimentale sur les paillis



## Un protocole scientifique

### Des mesures sur 6 ans

#### Croissance des plants

- Concurrence herbacée
- Nutrition des plants
- Colonisation ligneuse
- Faune du sol

**Plastique**



**Copeaux**



**Dalles**



**Feutre**



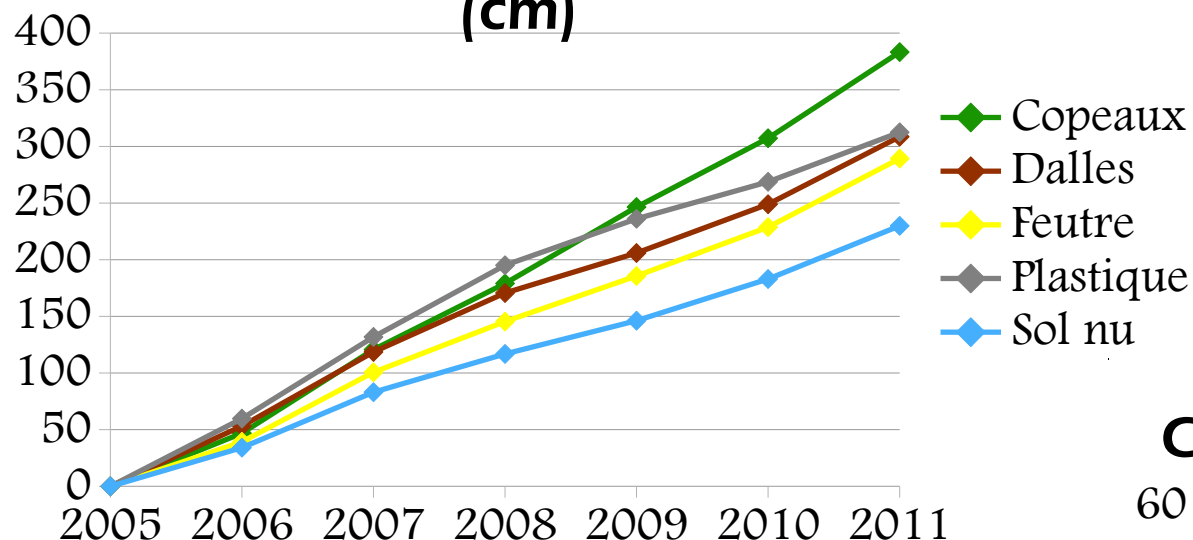
**Témoin**



# Paillis copeaux et sol vivant

Résultat : paillage « copeaux » gagnant !

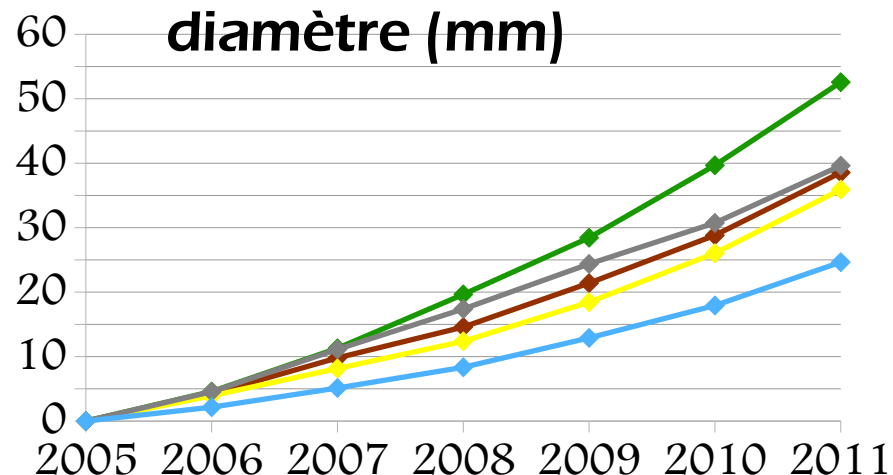
## Croissance moyenne en hauteur (cm)



L'utilisation d'un paillage a un effet positif sur la croissance des plants dès la deuxième année

Le paillage avec des copeaux induit une croissance supérieure à celle sous les autres paillages dès la cinquième année

## Croissance moyenne en diamètre (mm)



# La marque « Végétal local »



« Végétal appartenant à une espèce sauvage indigène et issu de populations régionales présentes en milieu naturel. »





# La marque « Végétal local »



**11 régions d'origine en France**

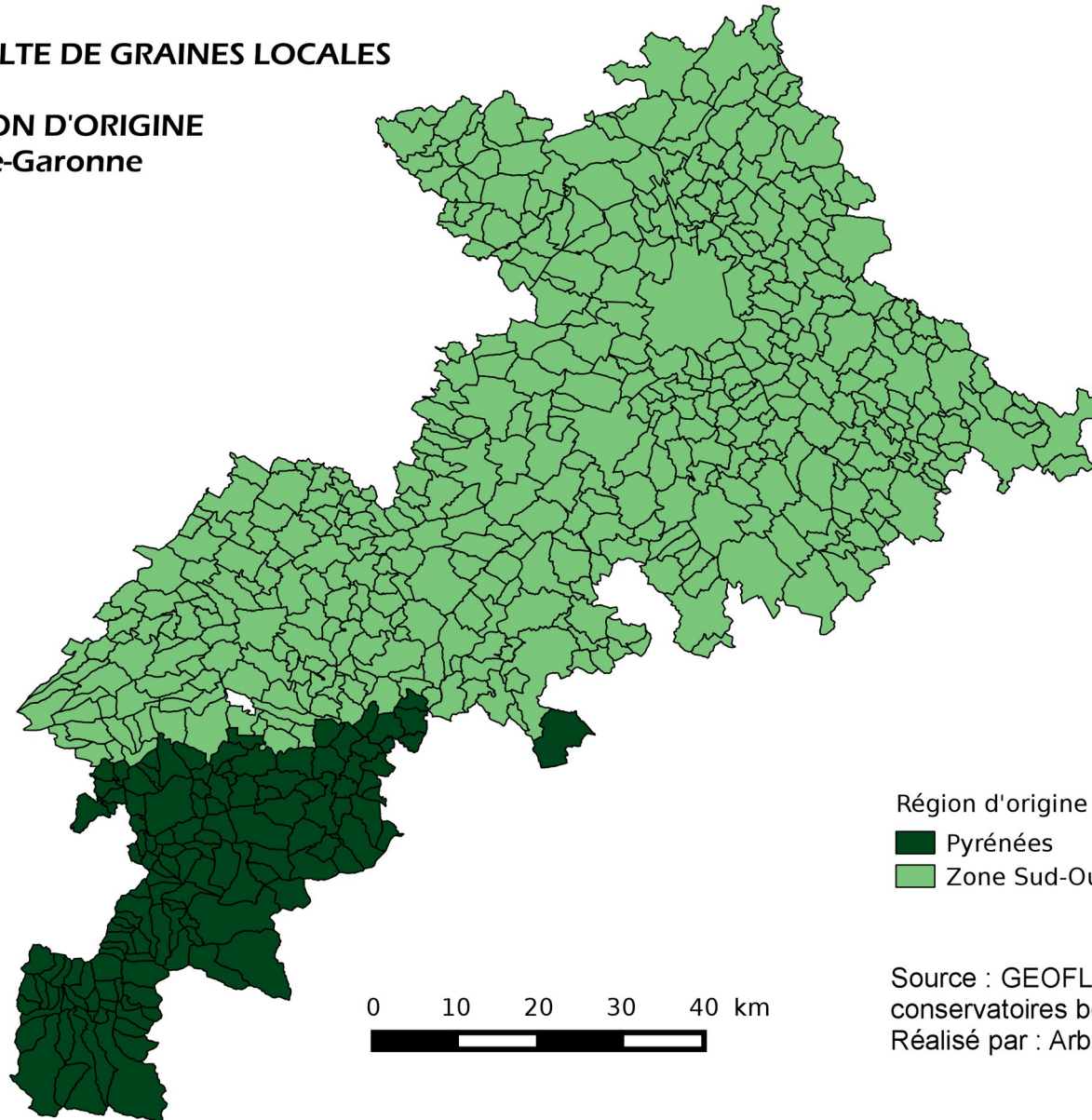
- 3 en Midi-Pyrénées :**
- Zone Sud-Ouest
  - Pyrénées
  - Massif Central

**Pyrégraine**  
de nèou

# Végétal d'origine locale et récolte de graines

## RECOLTE DE GRAINES LOCALES

### REGION D'ORIGINE Haute-Garonne



Région d'origine

■ Pyrénées

■ Zone Sud-Ouest

Source : GEOFLA (IGN), Fédération des conservatoires botaniques

Réalisé par : Arbres et Paysages d'Autan, 2016



# Accompagnement à la plantation

Des programmes  
de plantation  
subventionnés



- Appui technique et financier :

- Programme « Plant'arbre » :  
soutenu par le **Conseil Régional Occitanie**

- Programme de plantation  
soutenu par le **Conseil Départemental 31**  
→ réservé aux agriculteurs

- **Jeunes plants**, paillage végétal, travail du sol

- Respect des **périodes de plantation** (repos végétatif)



# La Régénération Naturelle Assistée

Sélectionner  
plutôt que planter

Gestion de la végétation spontanée  
→ **Une alternative à la plantation**

- Délimitation d'un espace de « non intervention » + Repérage des arbres et arbustes spontanés
- Suivi, entretien et taille de formation jusqu'à atteindre l'objectif visé

ICI, LA COMMUNE DE MONTRABÉ EXPÉRIMENTE  
LA RÉGÉNÉRATION NATURELLE ASSISTÉE

Pour créer cet espace de Régénération Naturelle assistée, les agents municipaux ont :

- Délimité l'espace où ils n'interviendront pas.
- Localisé et protégé les arbres et arbustes avec du paillage à leur pied.

Par la suite, ils réaliseront un suivi de cet espace.



La Nature n'aime pas le vide !

Sans intervention de l'Homme, les espaces verts et naturels sont recolonisés par la végétation locale.

La Régénération Naturelle Assistée permet de s'appuyer sur la présence d'arbres et arbustes semés naturellement par les animaux ou par le vent.

Adaptés au sol et au climat, ces plants d'origine génétique locale sont plus résistants aux aléas météorologiques et aux agressions extérieures.

Cette technique de génie végétal permet d'obtenir des aménagements résilients sans avoir à planter !

Commune de  
**Montrabé**



# Dojo Médiathèque de Lacroix Falgarde



**Année de plantation**

# Dojo Médiathèque de Lacroix Falgarde



5 ans après – plein été

# Coulée verte urbaine à St Orens de Gameville – année 1



# Coulée verte urbaine à St Orens de Gameville – année 1





# Coulée verte urbaine à St Orens de Gameville – année 2



# Commune de Baziège – chemin des romains



1 an

# Commune de Baziège – chemin des romains



5 ans

# Commune de Baziège – chemin des romains



6 ans

# Commune de Baziège – chemin des romains



9 ans

# Des plantations sur talus sans plastique



Année 1

# Des plantations sur talus sans plastique



Anne 3

# Des plantations sur talus sans plastique



Année 4



# Roques sur Garonne

## Aménagement paillé avec du refus de criblage de compost



Plantation fin 2017

# Roques sur Garonne

## Aménagement paillé avec du refus de criblage de compost



Visite de suivi été 2018

# La multifonctionnalité de l'arbre champêtre

**Merci  
de votre attention**

