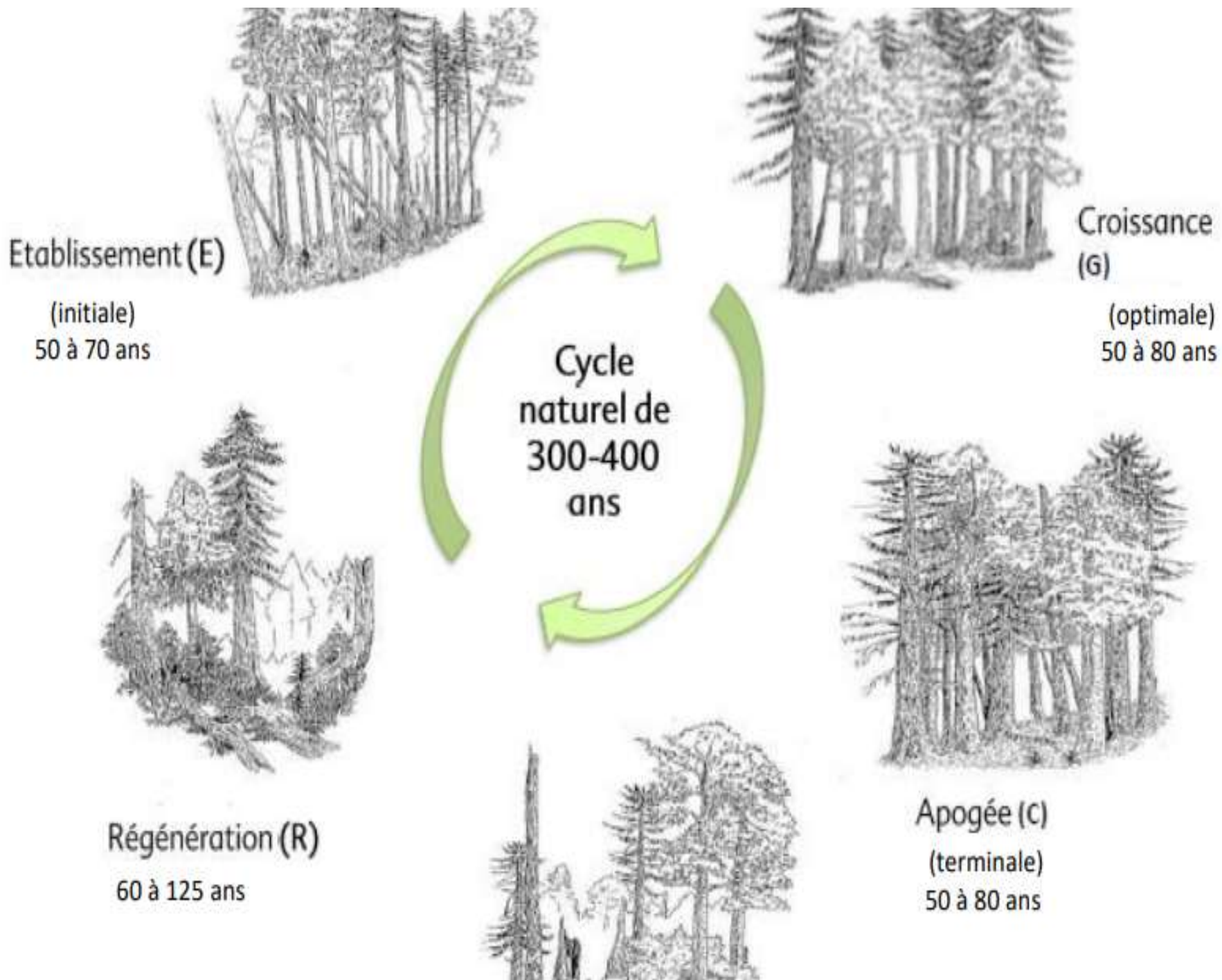




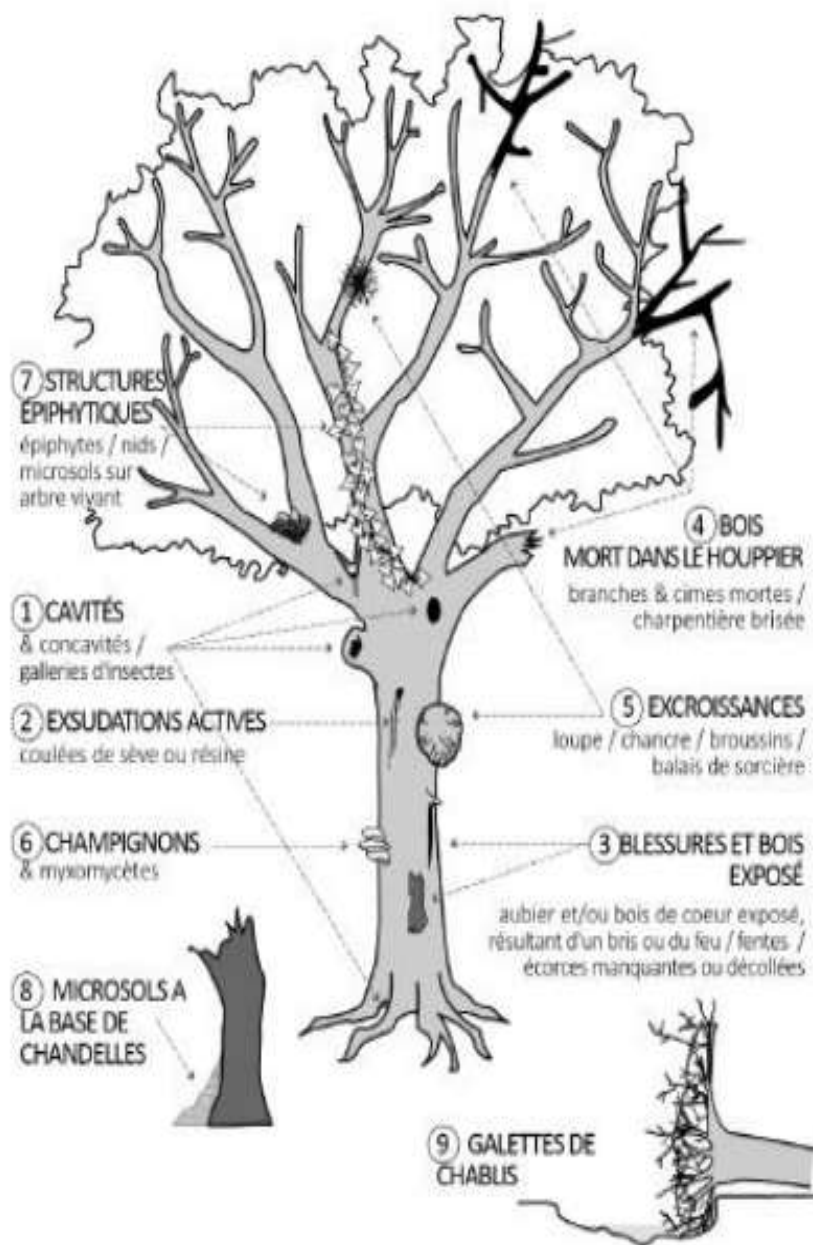
Les « vieilles forêts » sont des peuplements perturbés par les activités humaines au cours de leur histoire, mais qui ne font plus l'objet d'intervention depuis plusieurs dizaines d'années à plusieurs centaines d'années et qui ont donc retrouvé un fonctionnement et un aspect naturels, comparables à ceux de forêts exemptes de toute influence humaine.

Vieilles forêts = forêts anciennes et matures









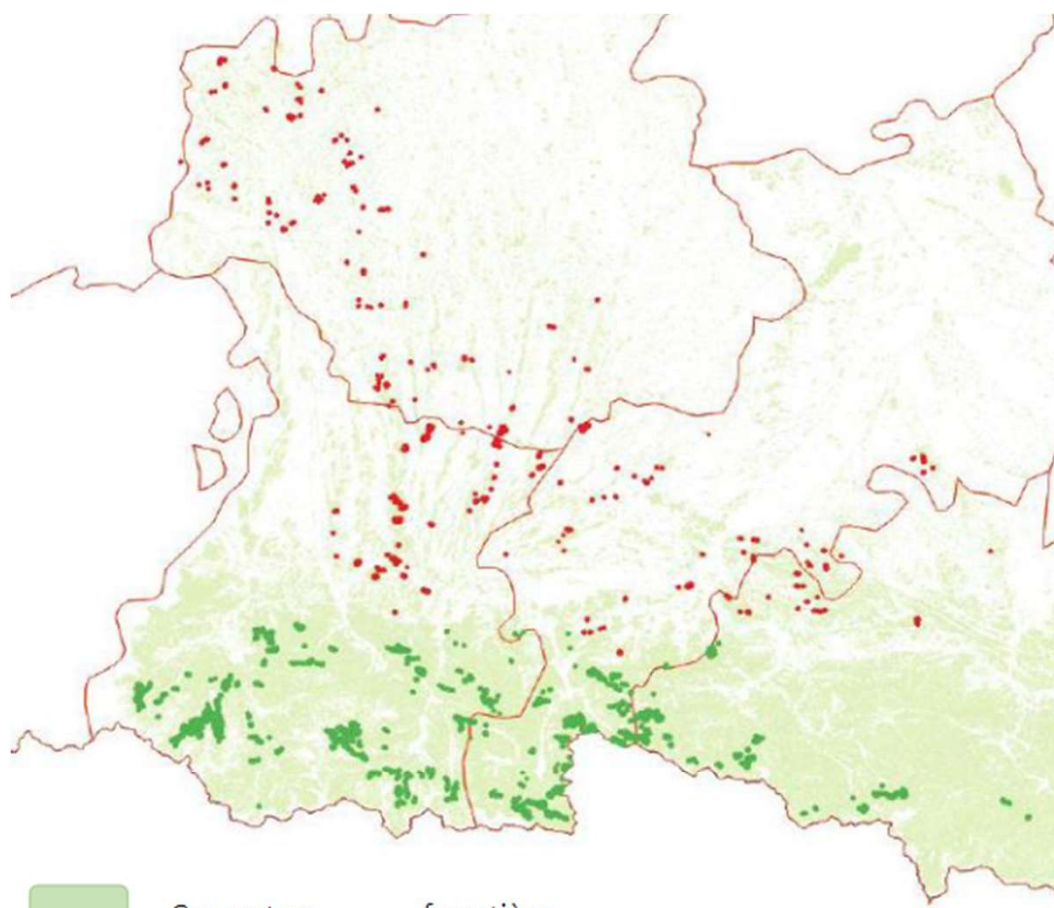
A l'échelle du peuplement et de l'arbre, la présence et la diversité des dendromicrohabitats sont des éléments clés pour la diversité des espèces forestières

(Larrieu et Bouget, 2017)


Catalogue des dendromicrohabitats


Liste de référence pour les inventaires de terrain






Les chiffres de la Haute-Garonne


 Couverture forestière : 21% du territoire départemental. Une répartition inégale : 15% de couverture dans le Nord du département et plus de 40 % au Sud. 31% des forêts sont publiques.

 Couverture des vieilles forêts de plaine : 0,02 % de la couverture forestière départementale

 Couverture des Vieilles Forêts Pyrénéennes : 4.1 % de la couverture forestière départementale, 20% de la couverture forestière du Luchonnais .

 Couverture forestière actuelle

 Vieilles forêts de plaine

 Vieilles forêts Pyrénéennes

Pour une forêt vivante et diversifiée :

- Gros Bois mort au sol et sur pied
- Très gros vieux arbres à habitats
 - Ilots en libre évolution

