

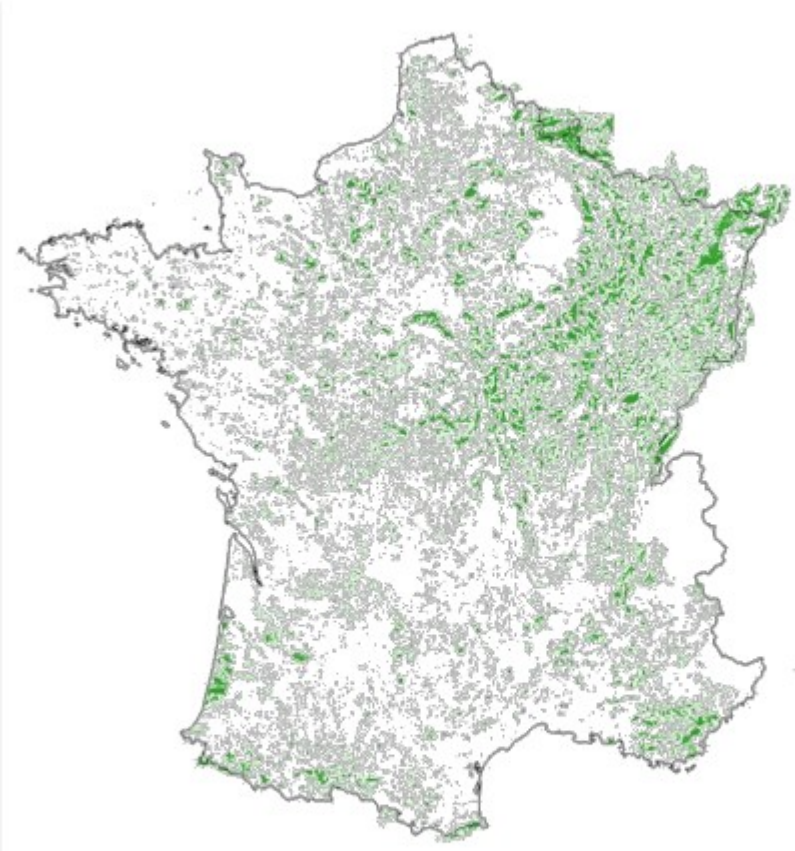
« La forêt en Haute-Garonne, si fragile, si utile »

Plaidoyer pour une forêt résistante au changement climatique
et accueillante pour la biodiversité.

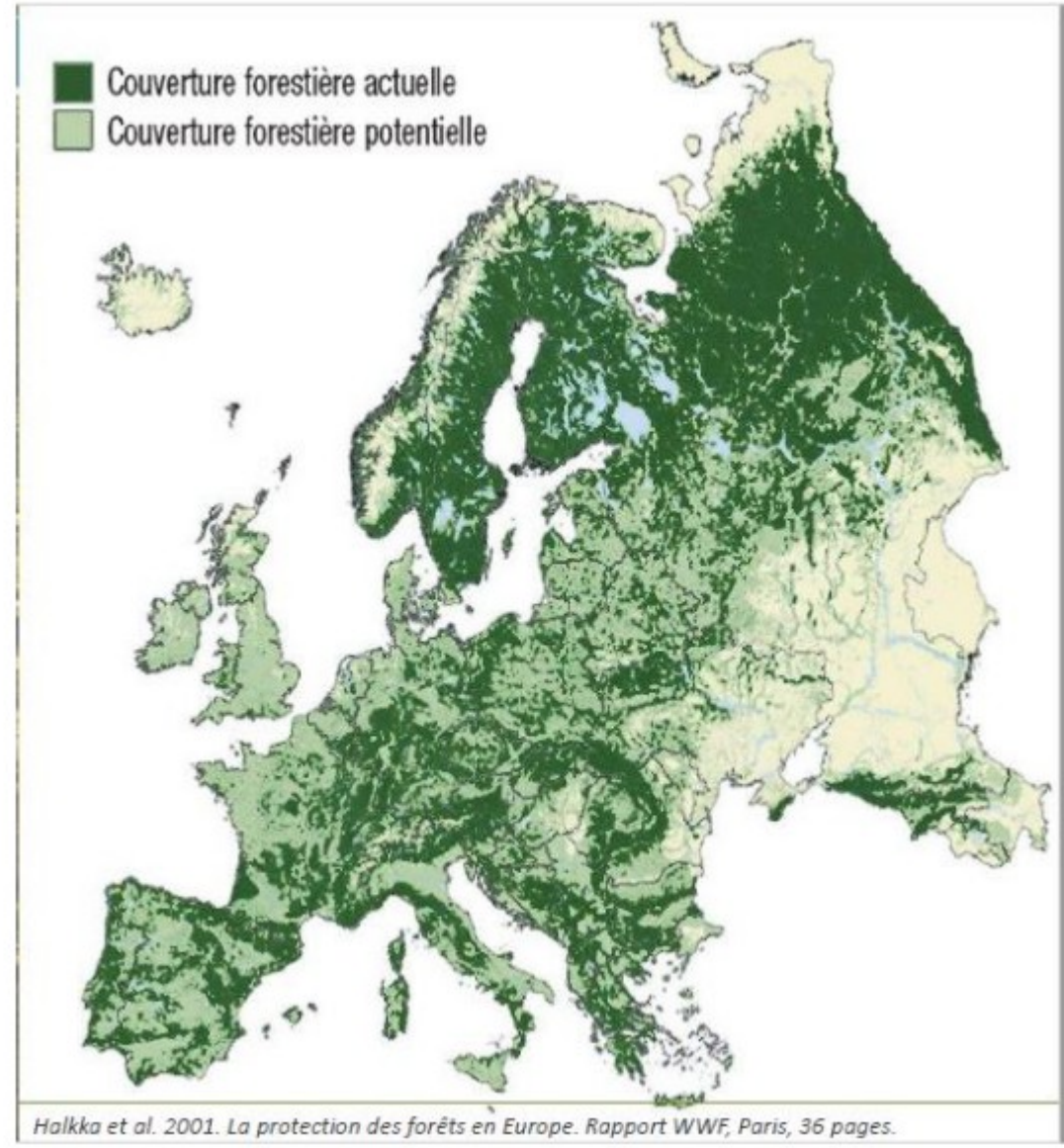


**Jean OLIVIER - Directeur de France Nature Environnement
Midi-Pyrénées (FNE-MP)**

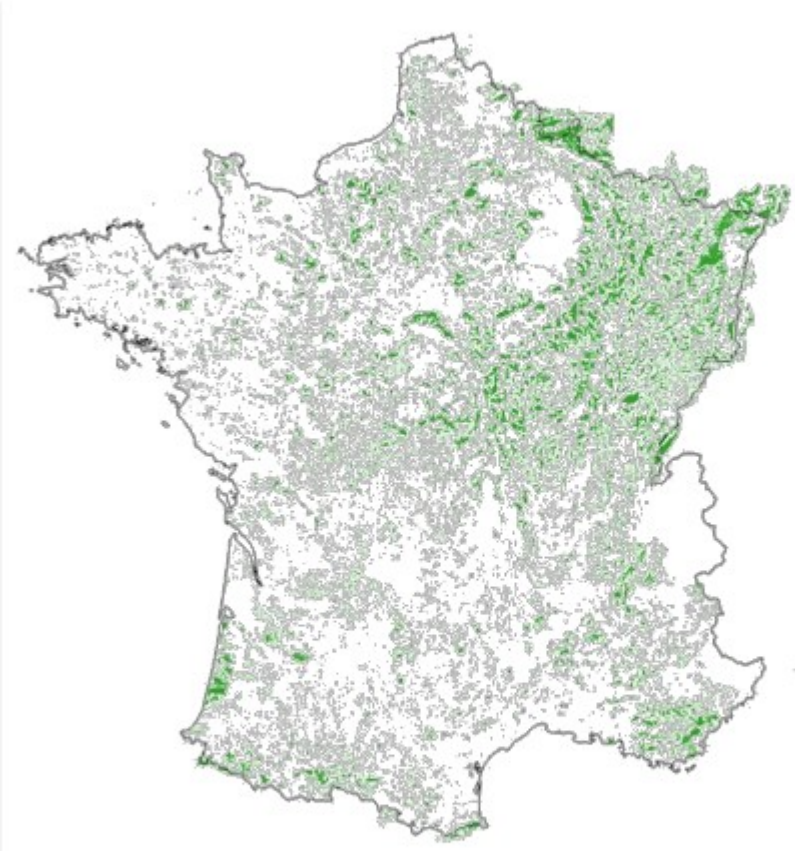
1850 : 12 % du territoire national



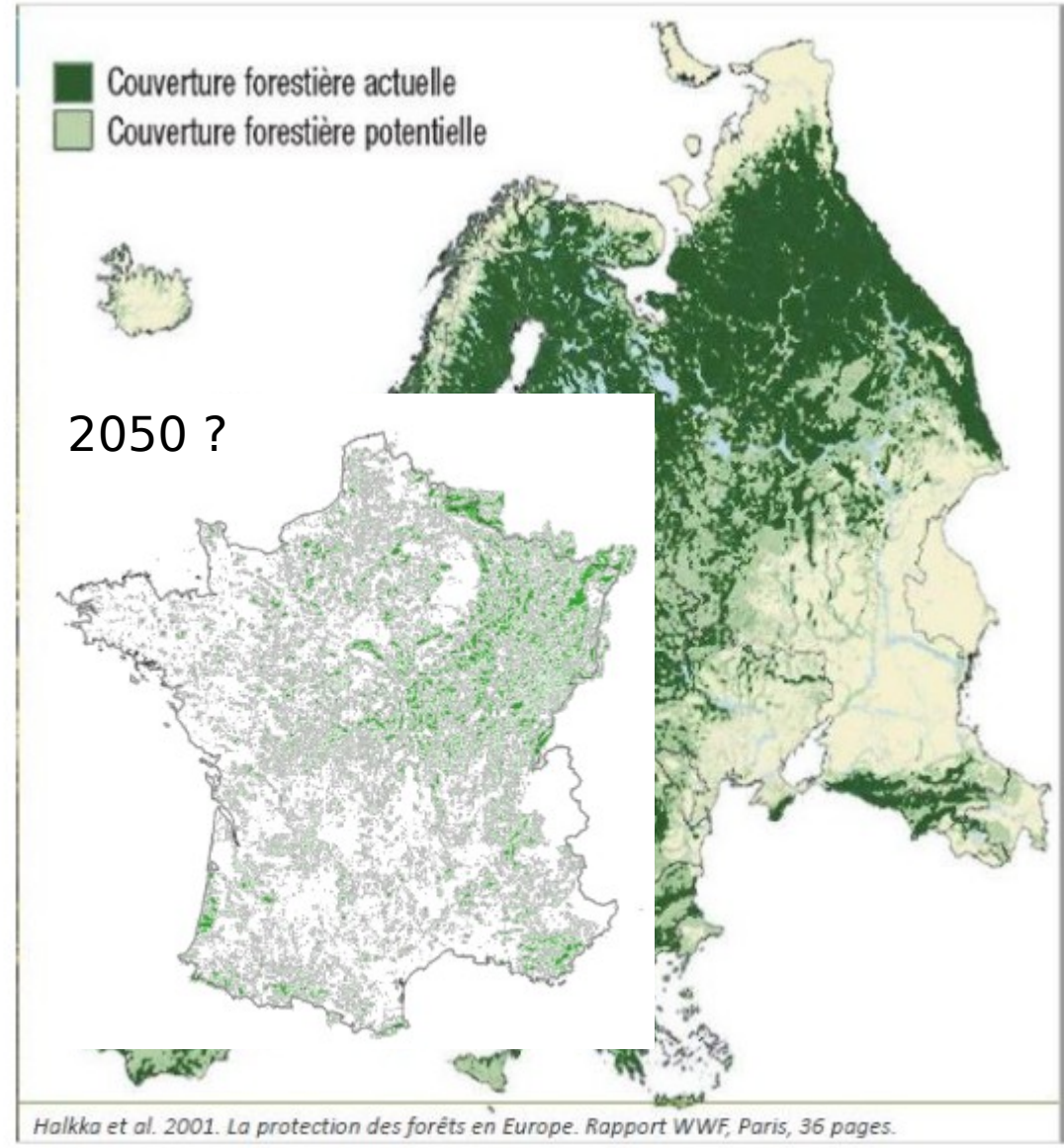
Couverture forestière issus de la Carte des Cassini (XVIII è siècle)



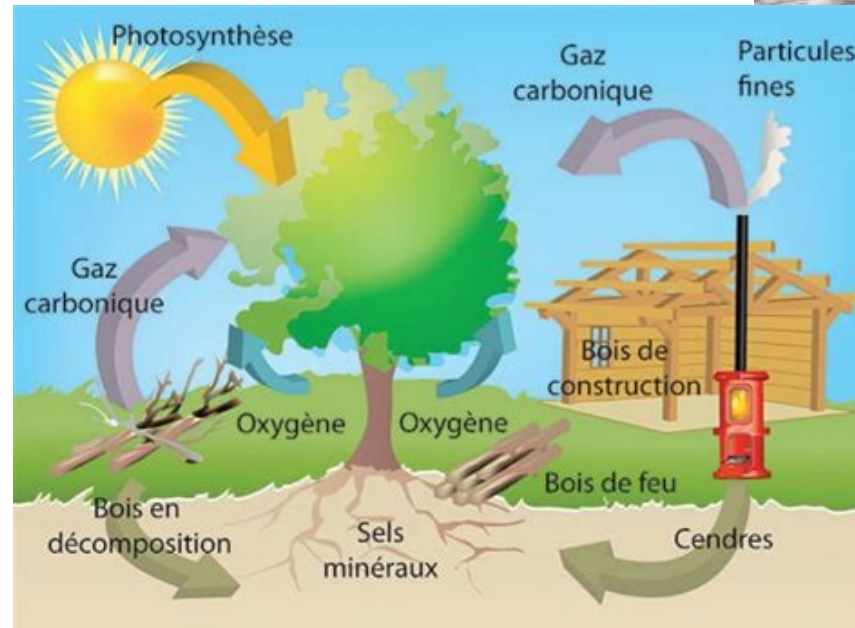
1850 : 12 % du territoire national



Couverture forestière issus de la Carte des Cassini (XVIII è siècle)



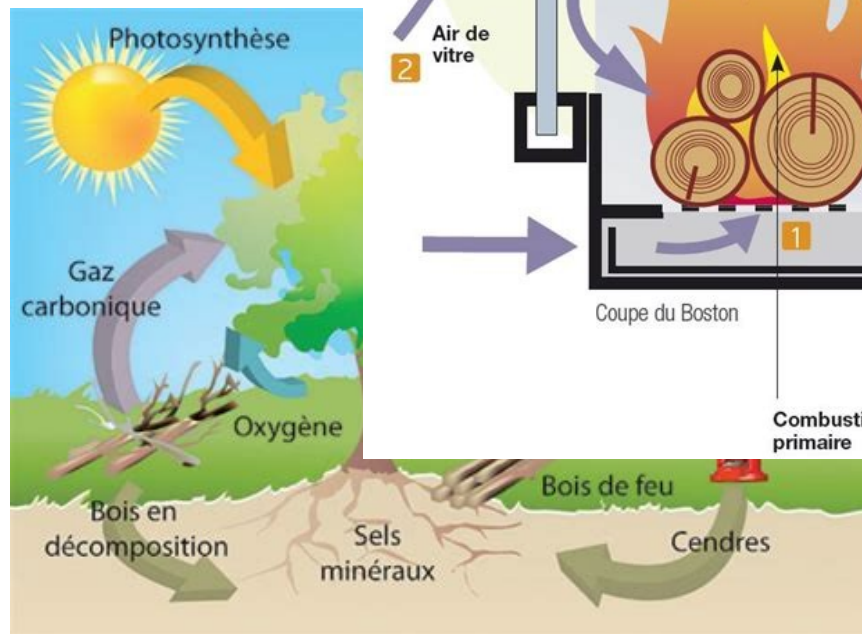
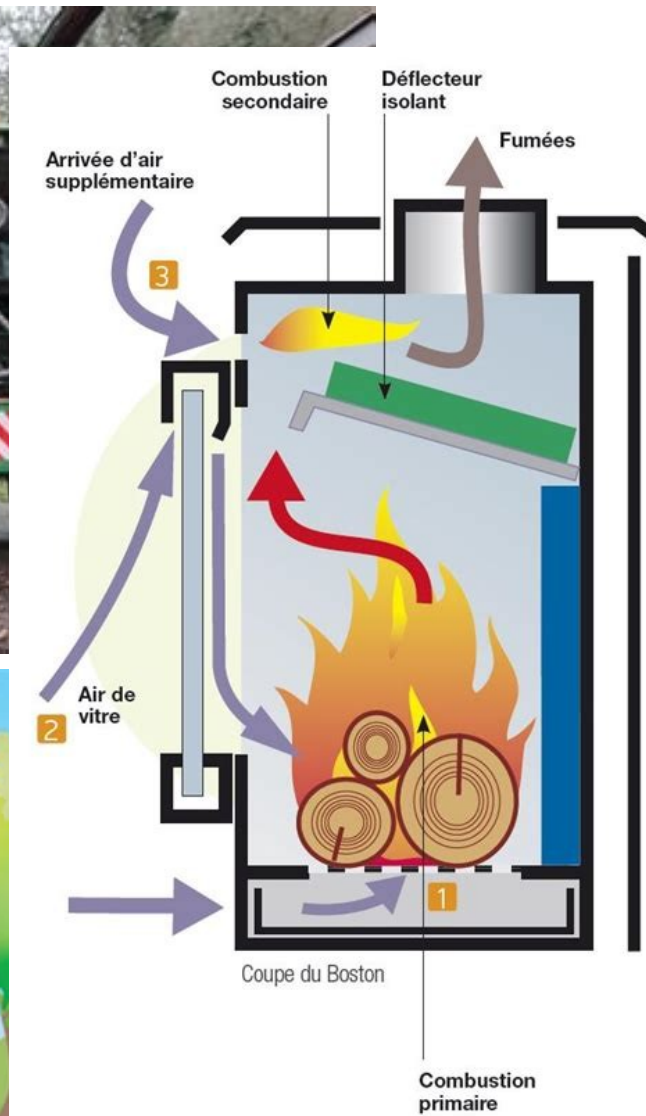
Déboisements - bois



Déboisements - bois



Déboisements - bois



Aménagements - déboisements



Aménagements - déboisements

Bio-
diversité
sur son
31 Un bien commun à protéger



Aménagements - déboisements



Aménagements - déboisements



Sentinelles de la Nature : un outil numérique

→ Un site
internet
sentinellesdelanature.fr

→ Et une
application
mobile (disponible
sur [Google Play](#) et
[Apple Store](#))

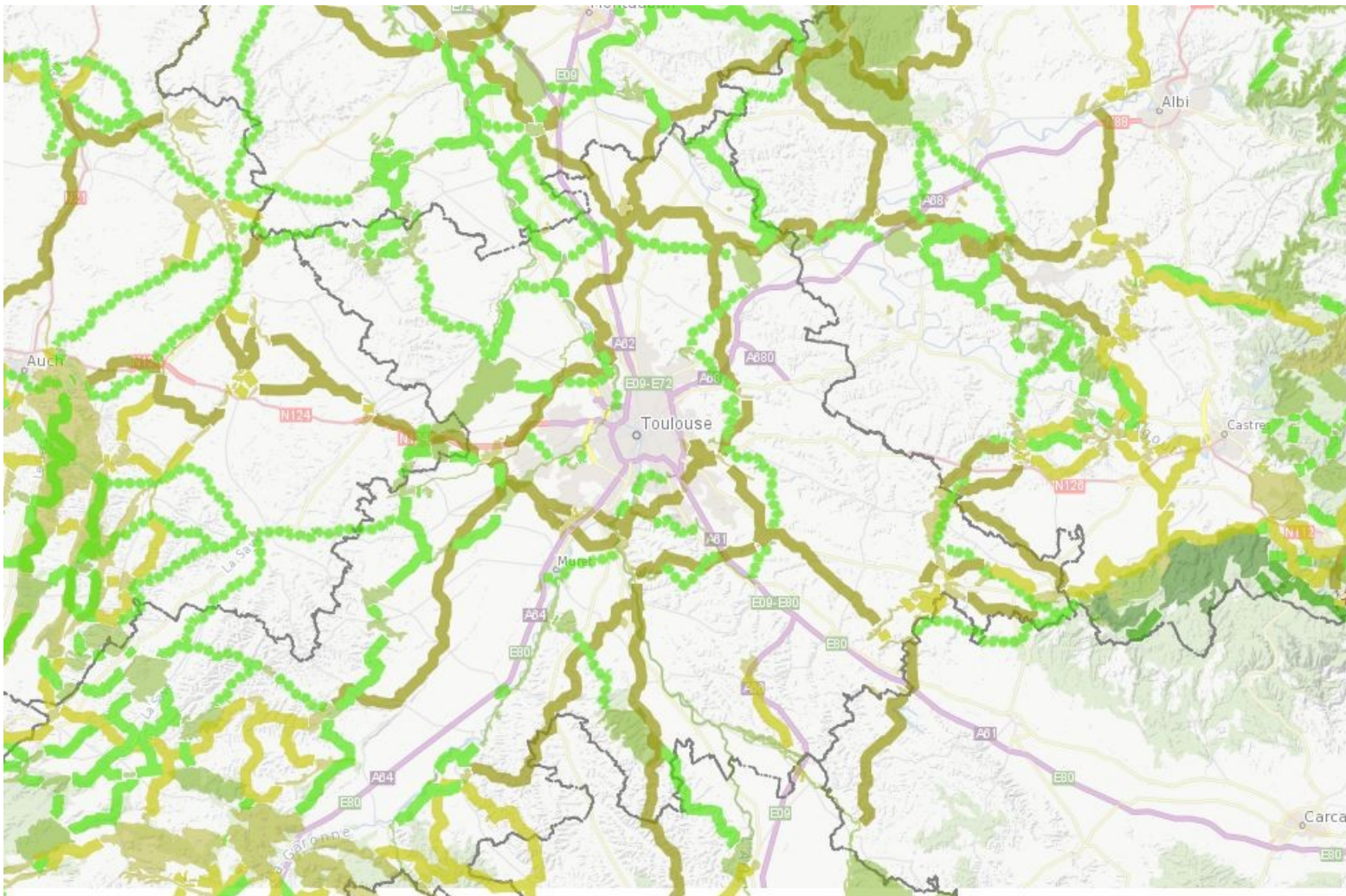


Cours d'eau - Restauration de la divagation, et de la ripisylve



Cours d'eau - Restauration de la divagation, et de la ripisylve





Déboisements - débardages



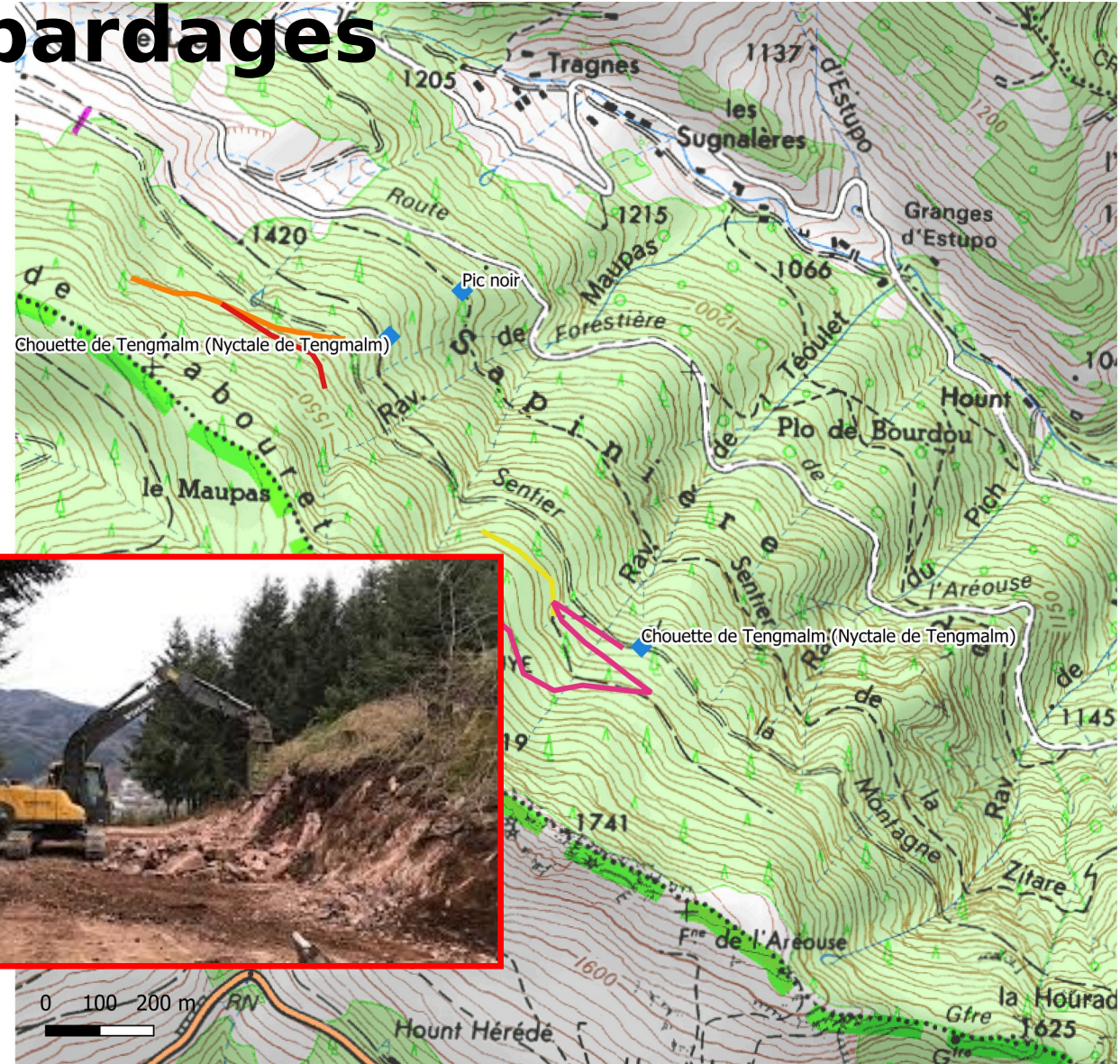
Légende

- Tronçons de création de piste
- Piste D P11 Haut
 - Piste D P11 Bas
 - Piste C vers P10
 - Piste C vers P9
 - ◆ Espèces protégées



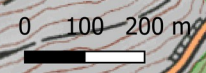
Document de travail
Réalisation : M. Béguin (NEO), 18/07/19
Sources : SCAN25 IGN, Baznat, Annexe 1
de l'arrêté n°65 -2019-02

Déboisements - débardages



Légende

- Tronçons de création de piste
- Piste D P11 Haut
 - Piste D P11 Bas
 - Piste C vers P10
 - Piste C vers P9
 - ◆ Espèces protégées



Document de travail
 Réalisation : M. Béguin (NEO), 18/07/19
 Sources : SCAN25 IGN, Baznat, Annexe 1
 de l'arrêté n°65 -2019-02

Déboisements - débardages

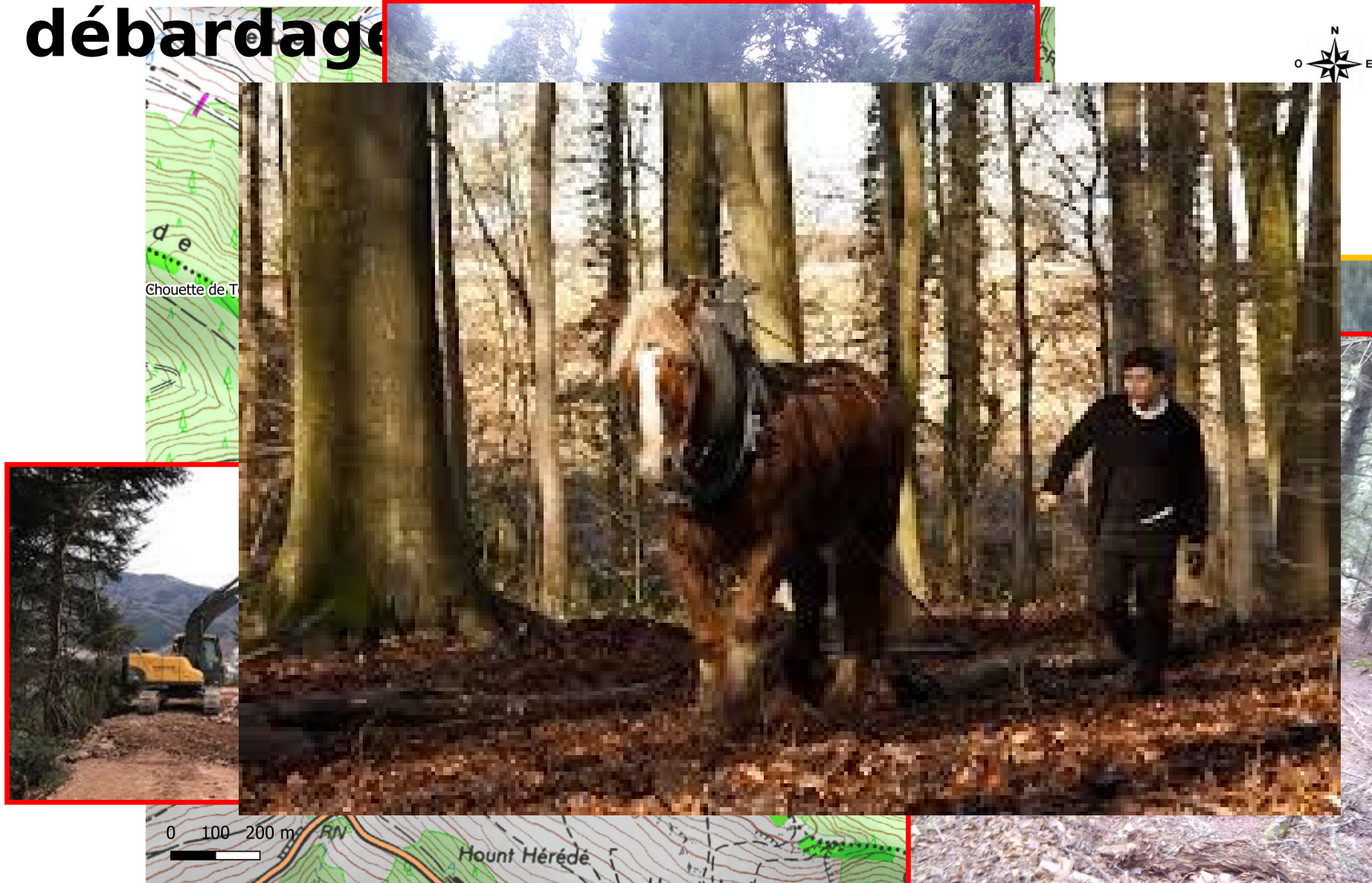


Document de travail
Réalisation : M. Béguin (NEO), 18/07/19
Sources : SCAN25 IGN, Baznat, Annexe 1
de l'arrêté n°65 -2019-02

Déboisements - débardage



Déboisements - débardage



Le projet : installation d'une **scierie industrielle** couplée à un projet de cogénération biomasse sur le plateau de Lannemezan

Porteur du projet : Communauté de communes de Lannemezan (CCPL)

Coût : 11 000 000 euros dont 40 à 60% d'aides publiques

Besoin : 50 000 m³/an de grume qualité A et B entrée scierie (sur au moins 15 ans)

Territoire d'approvisionnement : les hêtraies pyrénéennes (principalement 64, 65, 31, 09) et du Massif Central (voire du Lot et Garonne) si les Pyrénées françaises ne suffisent pas à couvrir les besoins.



II-2.1 Secteur élargi : Occitanie, Pyrénées atlantiques et Lot-et-Garonne

Le secteur dit « élargi » regroupe 15 départements : les 13 départements de la région Occitanie ainsi que les Pyrénées-Atlantiques et le Lot-et-Garonne (Figure 1). Il comprend 2 739 milliers d'hectares de forêts (soit plus d'1/6^{ème} de la superficie forestière en France métropolitaine) et contient 371,8 millions de mètres cubes de bois dont 52,1 millions de mètres cubes¹ de bois de hêtre (14 % du stock sur pied du périmètre total).

IGN
INSTITUT NATIONAL
DE L'INFORMATION
GÉOGRAPHIQUE
ET FORESTIÈRE

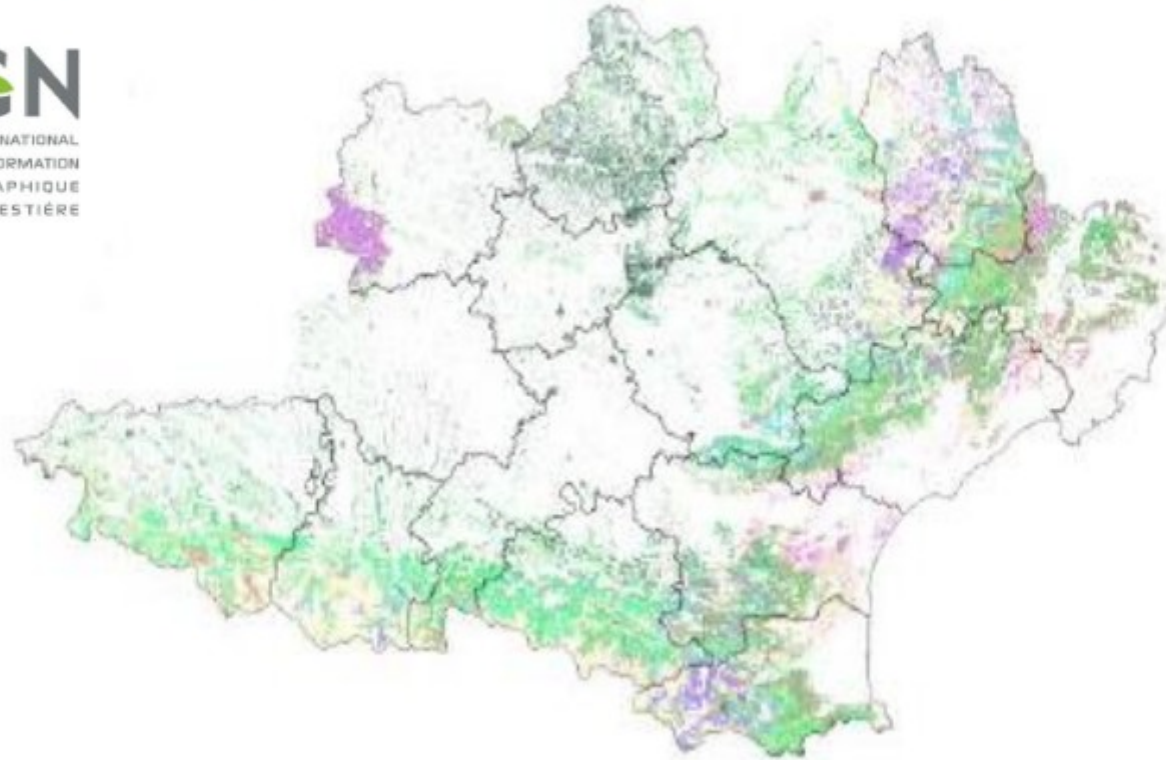


Figure 1 : Carte des formations végétales du secteur d'étude élargi
(source BD Forêt V2, landes et peupleraies incluses)

- ns :
- Peuplements où le hêtre est absent ou minoritaire (TCLR < 55 %)
 - Peuplements à hêtre prépondérant ($55 \% \leq \text{TCLR} < 75 \%$)
 - Hêtraies pures (TCLR $\geq 75 \%$)

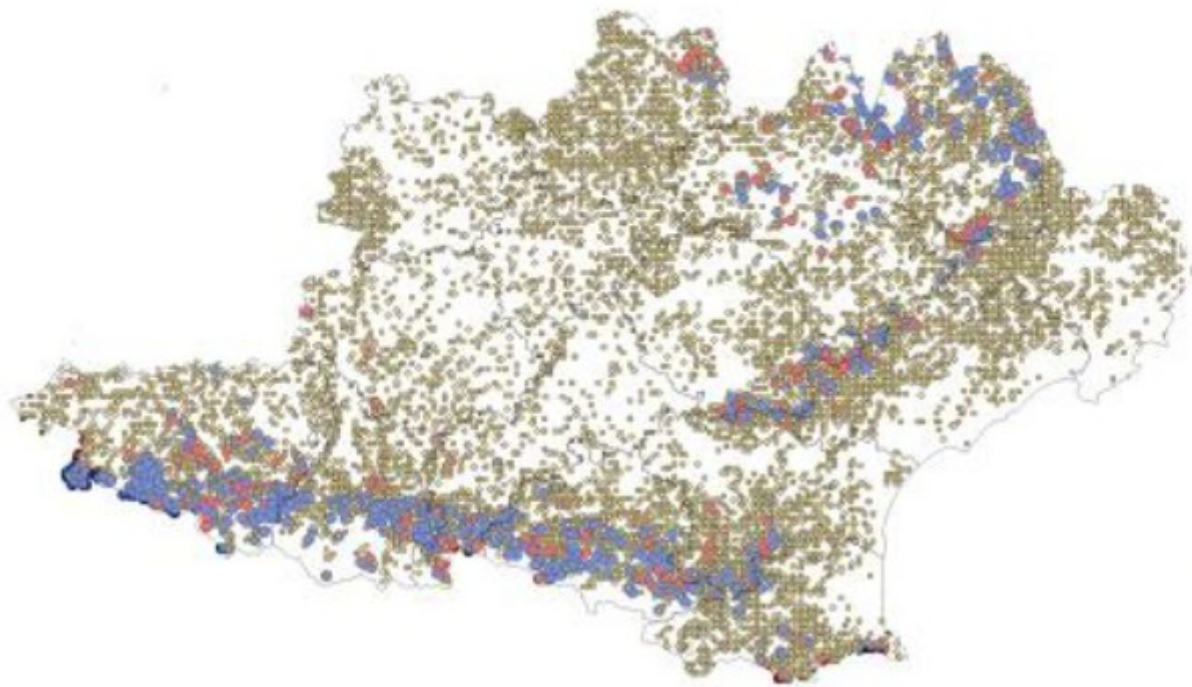


Figure 7 :
Cartogramme des
placettes IFN visitées
sur le terrain, selon le
type de hêtraies, dans
le périmètre élargi

Résultats

ONF et UGS COFOR : 180 000 m³ arbres serait à couper par an sur la période 2019-2023 dans les Pyrénées

→ dont 45 000 m³ de bois d'œuvre TOUTES QUALITES CONFONDUES disponibles (soit 25% du volume), **dont 16 700 m³ de qualité A et 24 700 m³ de qualité A+B (soit 9 à 14% du volume).**

ONF indique toutefois que seul 99 000 m³ sont opérationnels à ce jour car 45 % sont dépendant de :

- création de nouvelle desserte,
- de coupe à câble,
- d'acceptabilité sociale, d'acceptabilité environnementale

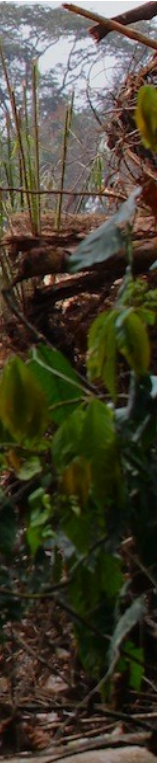
On parle de coupes conditionnelles fortes.







































<https://www.doctissimo.fr/>



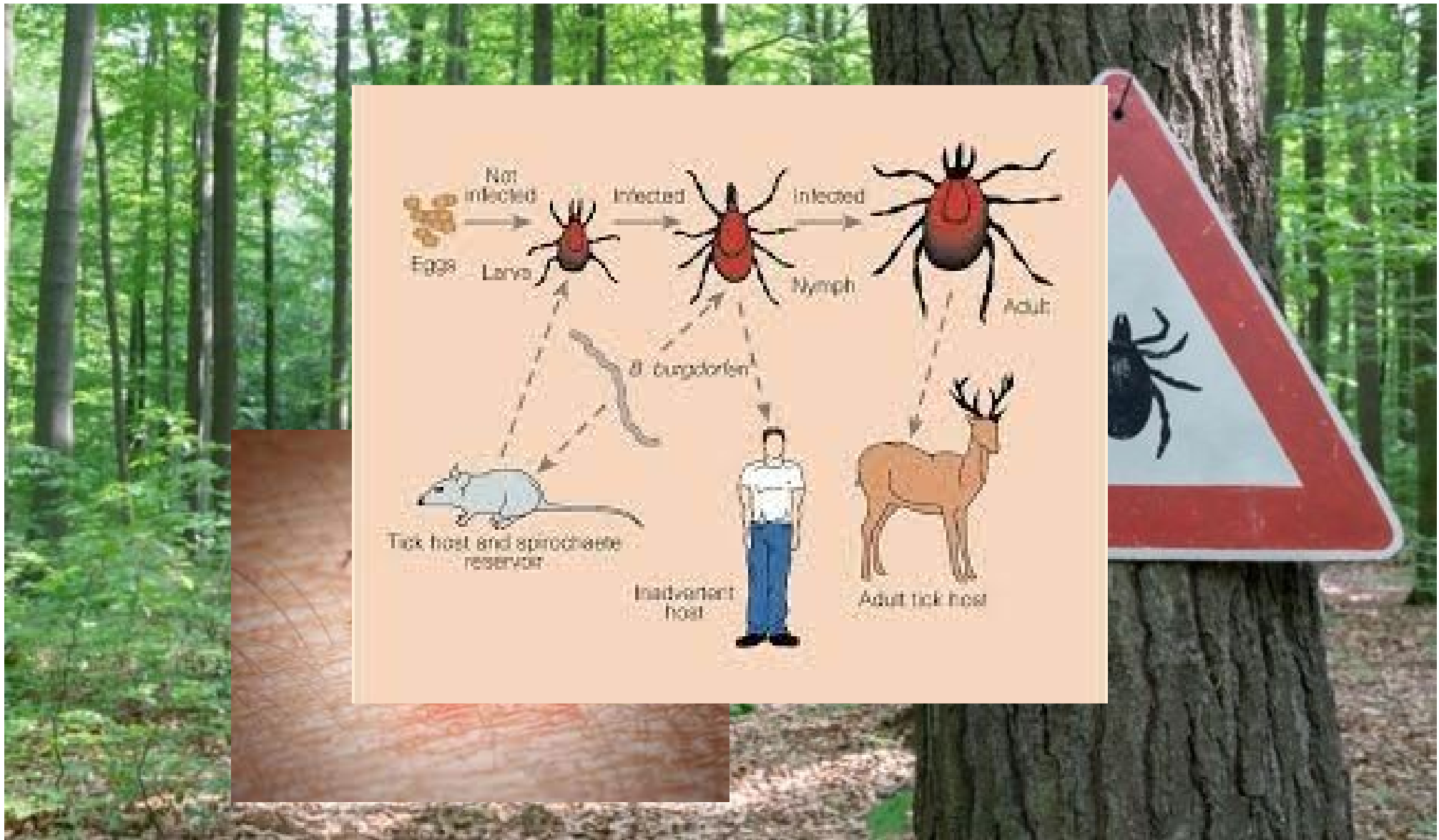
<https://www.doctissimo.fr/>



<https://www.doctissimo.fr/>



<https://www.doctissimo.fr/>



<https://www.doctissimo.fr/>

Au tournant du 21^o siècle, il existe encore des vieilles forêts ...

très anciennes, non exploitées depuis longtemps avec de très gros arbres et du bois mort, puits de carbone et

joyaux de biodiversité, spécifique et menacée.

La Haute-Garonne est le département qui présente le plus fort taux de représentativité de vieilles forêts dans l'ex Région MP, à hauteur de 4.1% de sa couverture forestière (la moyenne est de 2%) et 20% dans le haut Luchonnais



MERCI

