

Les forêts privées de Haute-Garonne

Les enjeux d'une gestion durable

Qui sommes-nous ?

- **Les CRPF** : délégations régionales du Centre National de la Propriété Forestière (CNPF), établissement public en charge de développer, orienter et améliorer la gestion des forêts des particuliers :

- **Formation, information**

- Promotion des **documents de gestion durable** pour les forêts privées

- *Regroupement de la gestion, acquisition de connaissances, veille sanitaire, aménagement du territoire...*

- **Pas de gestion directe !**

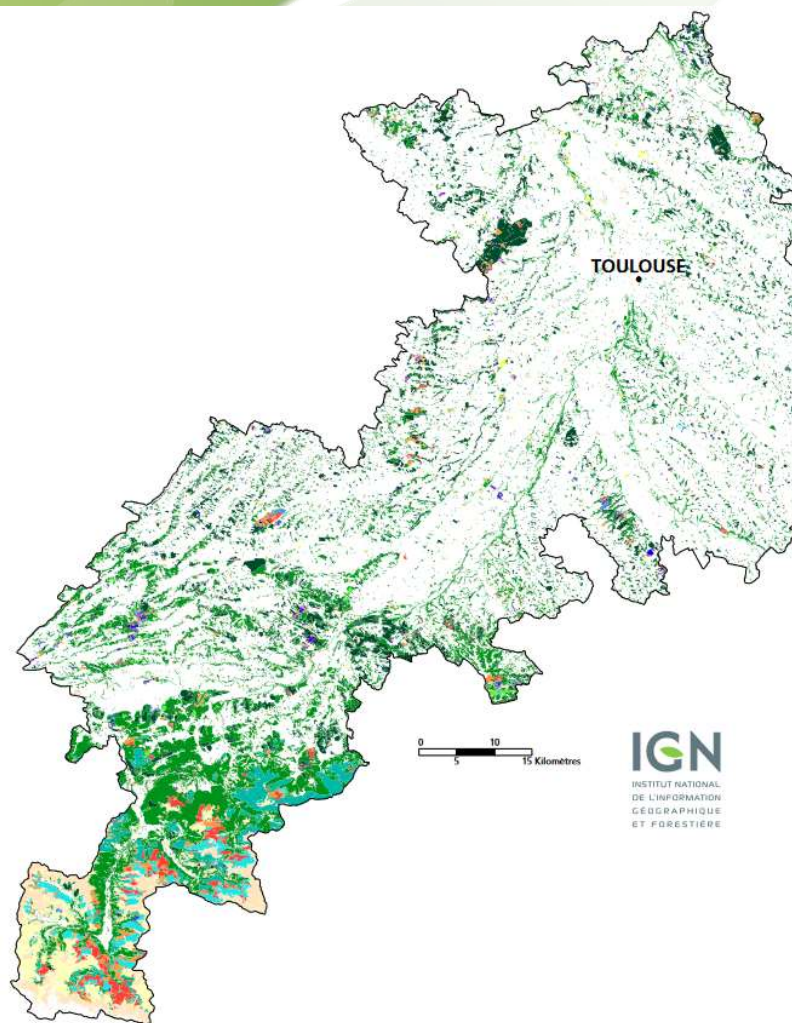
- **Forces vives en Haute-Garonne :**

- 1/2 tech. statutaire
- 1 tech. chargé de mission
- 2 X 1/3 ingénieur



Les forêts privées en Haute-Garonne

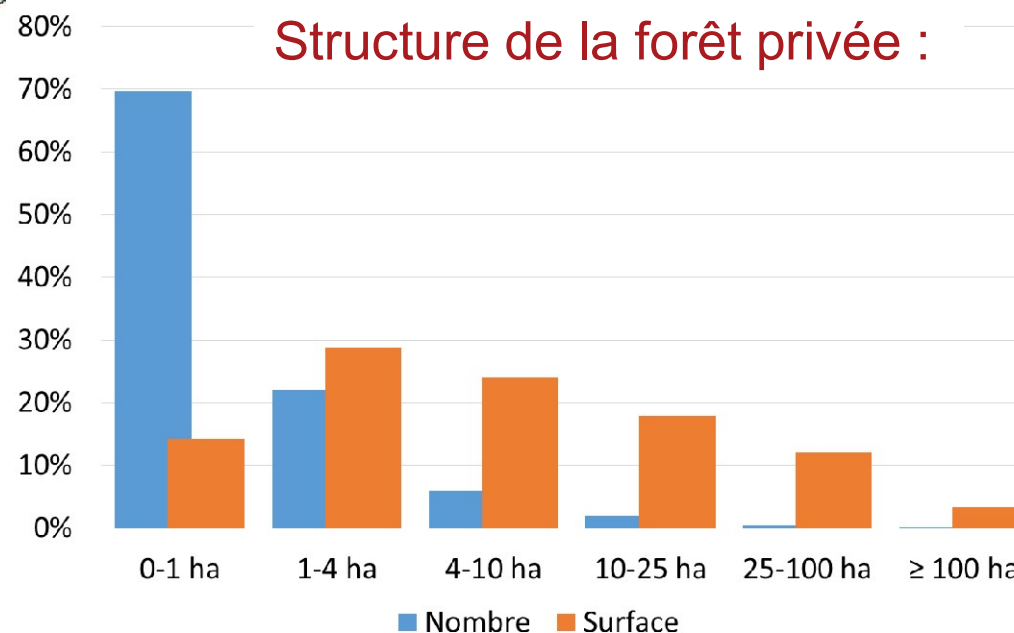
Quelle place ? Quelles caractéristiques ?



Surface forestière :

- ✓ 149 000 ha
- ✓ dont 93 000 ha de forêts privées
- ✓ et près de 45 000 propriétaires !
- ✓ Taux boisement : 23 %

Structure de la forêt privée :



Les forêts privées en Haute-Garonne

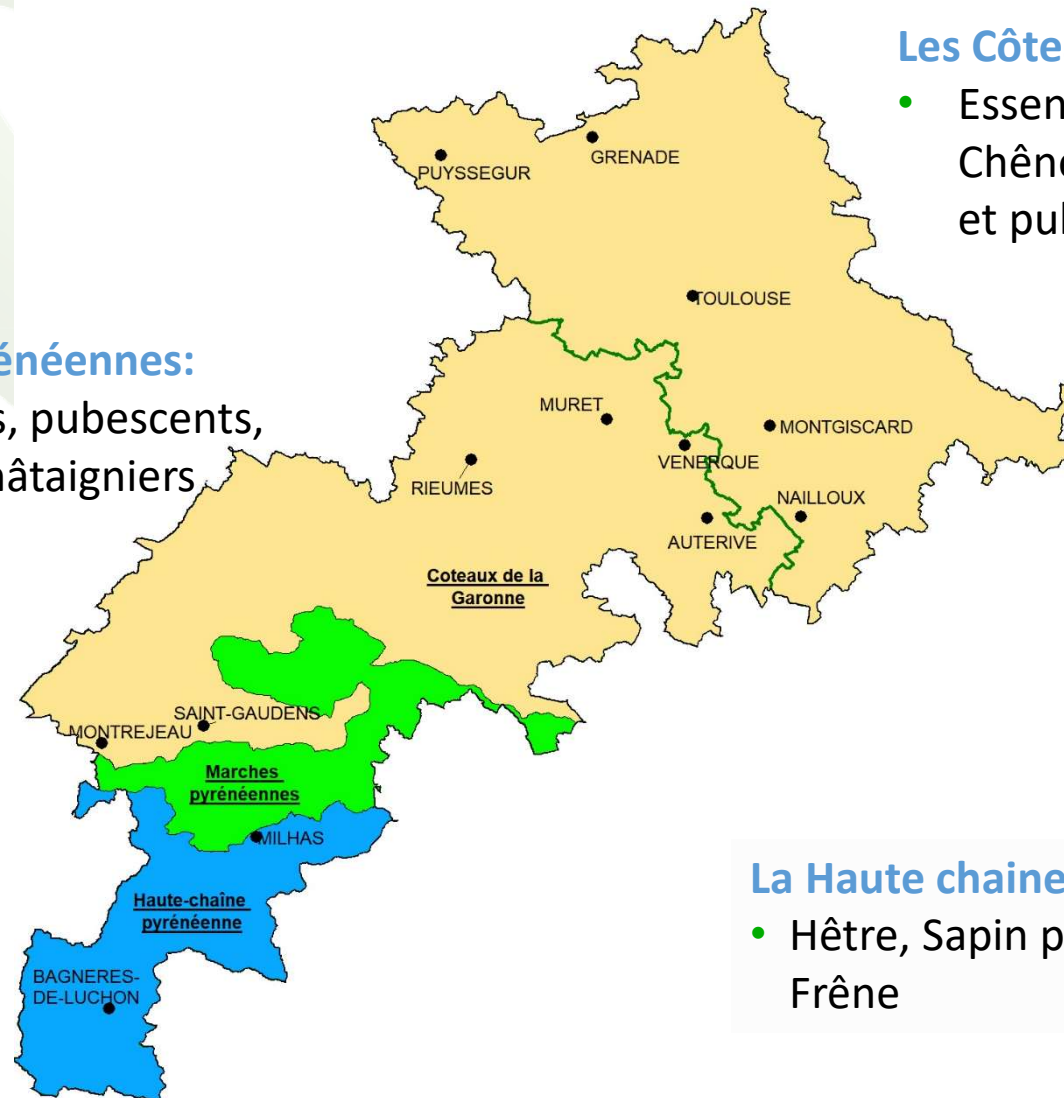
Quelle place ? Quelles caractéristiques ?

Les Marches pyrénéennes:

- Chênes sessiles, pubescents, pédonculés, Châtaigniers

Les Côteaux de la Garonne :

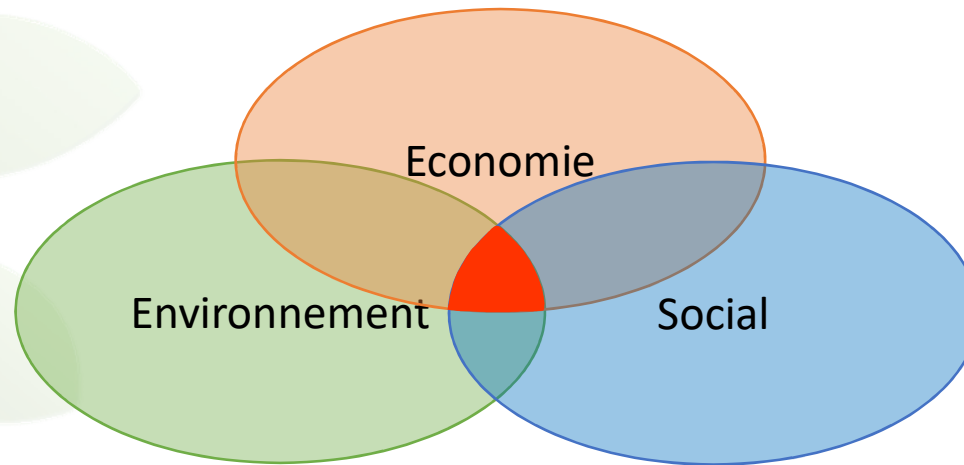
- Essences majoritaires :
Chênes sessiles, pédonculés et pubescents, Pins, Peupliers



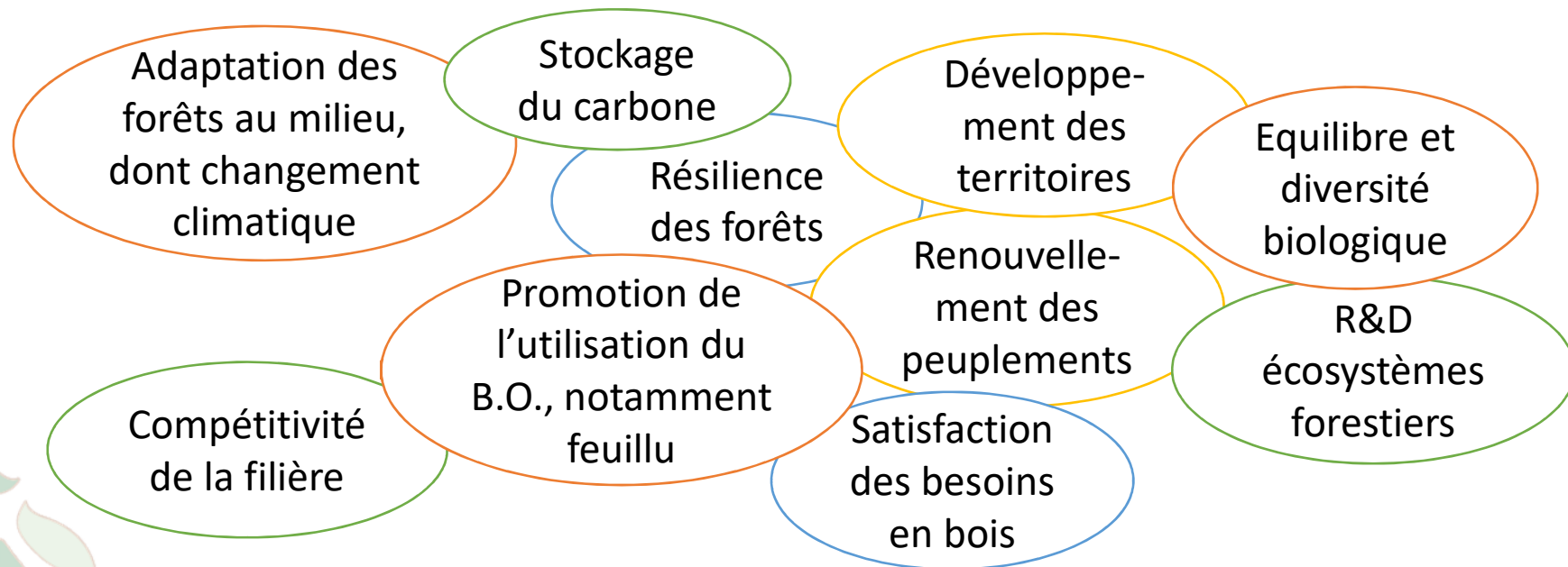
La Haute chaine pyrénéenne:

- Hêtre, Sapin pectiné, Chêne sessile, Frêne

La gestion forestière durable, qu'es a quo ?



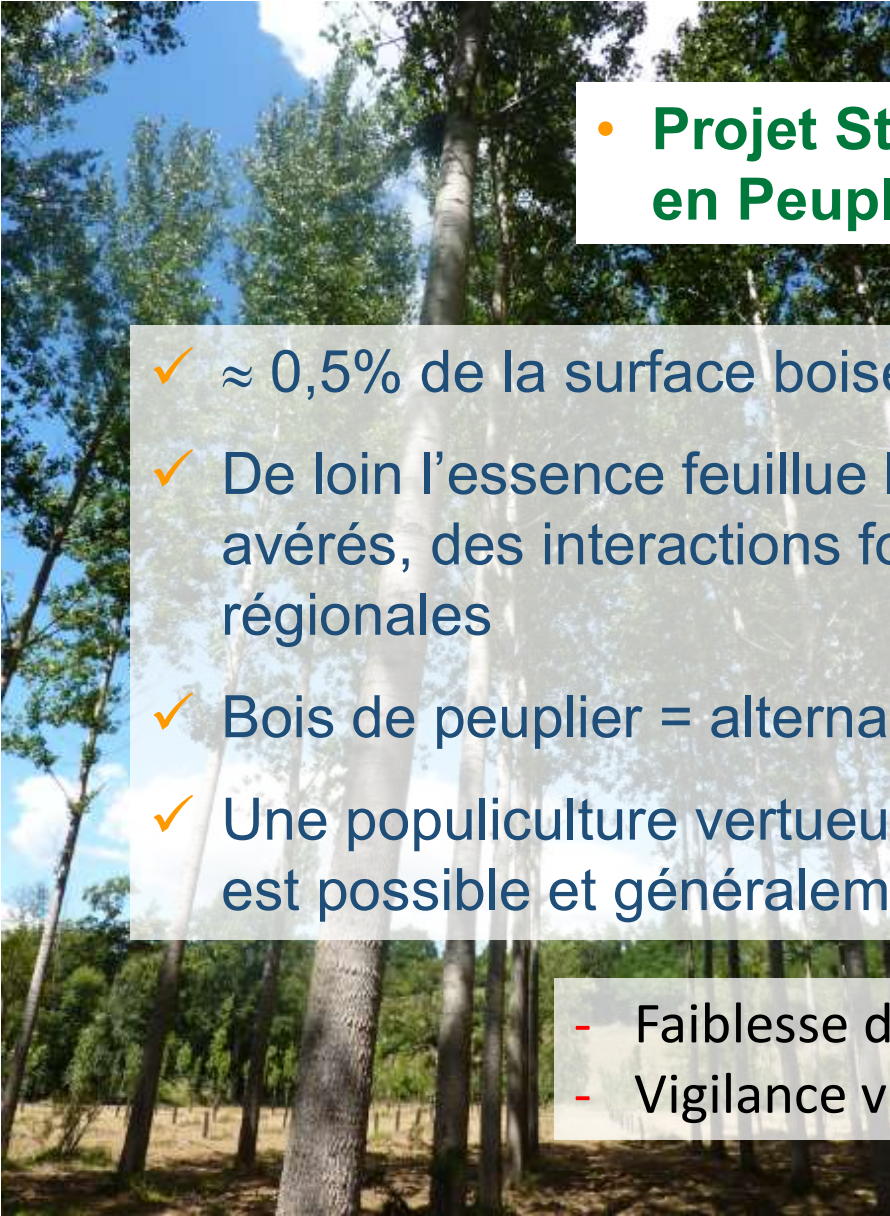
- ✓ Déclinaison dans les objectifs de la politique forestière française : une gestion durable et multifonctionnelle



Focus 1 : produire du bois

- **Des intérêts évidents...**
 - ✓ Créer / entretenir une ressource renouvelable et locale
 - ✓ Alimenter la filière / créer de la valeur
 - ✓ Synergie avec les autres filières
 - ✓ Financer la gestion (et les autres services écosystémiques !)
 - ✓ Participer à la régulation du carbone atmosphérique
- **... sous réserve de respecter les conditions d'une gestion durable**
 - ✓ Prise en compte des enjeux environnementaux
 - ✓ Durabilité / résilience du système : fertilité des sols, consommation en eau
 - ✓ « Robustesse » des itinéraires techniques du point de vue de l'empreinte carbone...





- **Projet Stopper l'Erosion de la Ressource en Peuplier (SERPe)**

- ✓ $\approx 0,5\%$ de la surface boisée régionale, en régression continue
- ✓ De loin l'essence feuillue la plus récoltée en B.O., des besoins avérés, des interactions fortes avec l'industrie et les filières régionales
- ✓ Bois de peuplier = alternative notamment au plastique
- ✓ Une populiculture vertueuse du point de vue de l'environnement est possible et généralement mise en œuvre :

- Faiblesse des intrants
- Vigilance vis-à-vis des milieux, notamment humides...

⇒ **Un intérêt à stabiliser les surfaces là où c'est possible sans conflits d'usage vis-à-vis de la biodiversité et de l'agriculture**



Focus 2 : protéger la biodiversité

→ **Projet CONECTFOR** : Caractérisation & Préservation des Forêts à Haute Valeur Environnementale (FHVE) et de leur connectivité

- ✓ Identification des FHVE et de la matrice intersticielle
- ✓ Gestion des réservoirs et de la connectivité écologique, projets pilotes – sites de **Figarol**
- ✓ Transfert des résultats, renforcement de la gestion participative

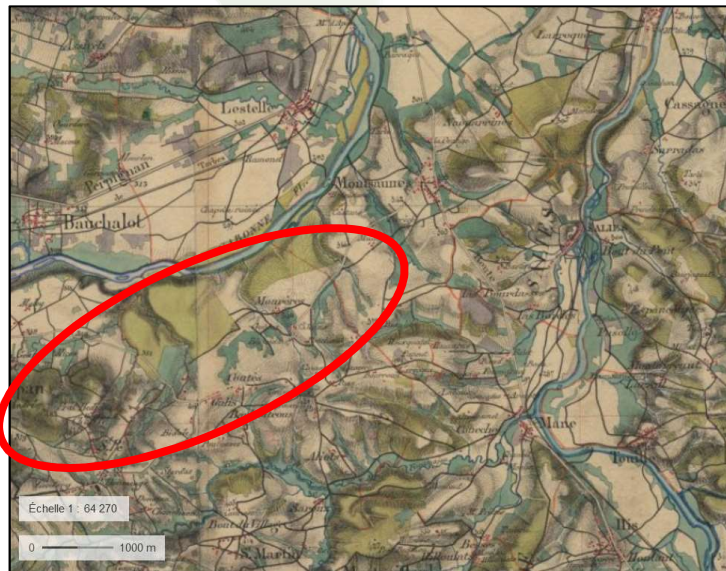


Sur **Figarol** : une forêt ancienne présentant des caractéristiques de maturité

⇒ Des propositions d'adaptation des mesures de gestion



*Carte de Cassini
(XVIIIème siècle)*



*Carte d'état-major
(1820-1866)*

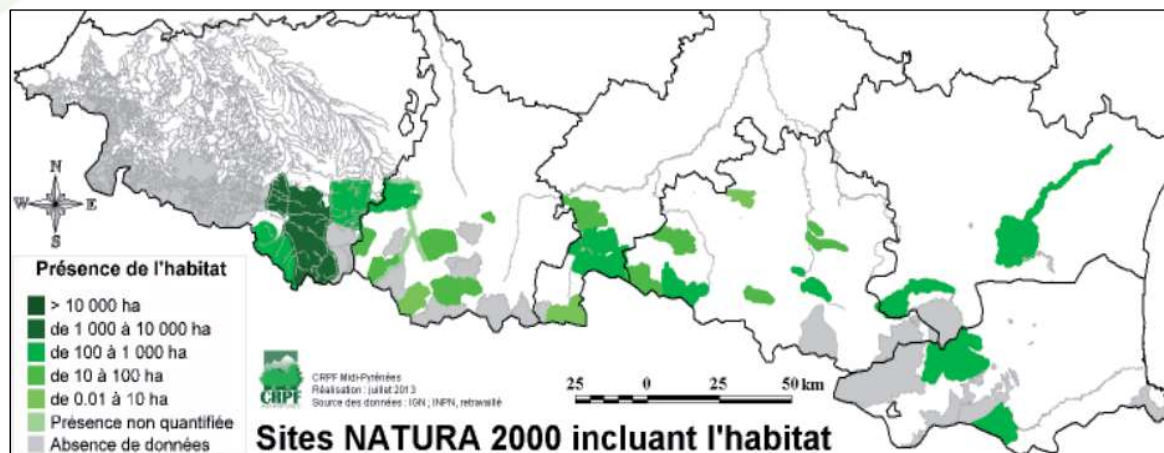


1942



→ **Projet BIOFOR (2011-2014) : bilan des recommandations de gestion forestière en faveur des habitats et espèces d'intérêt communautaire, présents sur les sites NATURA 2000 des Pyrénées**

Habitat : hêtraies calcicoles à céphalanthères



RECOMMANDATIONS DE GESTION

Ne pas transformer le peuplement du fait de sa rareté et de sa faible productivité en conservant les essences du cortège floristique de l'habitat, sans en introduire de nouvelles.



Maintenir les essences secondaires : érables, tilleuls, merisier, sorbiers...



Favoriser le renouvellement par régénération naturelle favorable à la diversité des espèces et des structures.



Etant donné la faible productivité et la faible qualité des bois de cet habitat patrimonial et fragile, limiter les interventions sylvicoles.



Focus 3 : adapter les forêts au changement climatique

→ Contribution à l'Observatoire Pyrénéen du Changement Climatique

- ✓ Suivi phénologique à **Saint-Béat**
- ✓ Comparaison de provenances et test de sylviculture à **Rieucazé**
- ✓ Mais aussi : transfert de connaissance, développement d'outils communs pour caractériser la vitalité et la vulnérabilité des essences...

→ Projet ESPERENSE

- ✓ Test de 60 espèces / provenances à **Lherm**





*Rieucazé : comparaison de
provenances de Douglas*



*Saint Béat : suivi
phénologique dans la hêtraie*



Cahier de gestion du site classé
de Saint-Bertrand-de-Comminges, Valcabrère, Sarp



Mai 2011



Mais aussi...



**LABEL BAS
CARBONE**



Intégrer la multiplicité des enjeux dans la gestion

Le passage à l'acte...

Développement des territoires

Adaptation des forêts au milieu, dont changement climatique

Stockage du carbone

Résilience des forêts

Equilibre et diversité biologique

Promotion de l'utilisation du B.O., notamment feuillu

Renouvellement des peuplements

Compétitivité de la filière

...

Satisfaction des besoins en bois

Projet de gestion



Attentes des propriétaires





En Haute-Garonne : moins de 7 000 ha de forêts privées possèdent un document de gestion durable !!!

⇒ Intérêt de renforcer l'animation territoriale : l'exemple des Plans de Développement de Massif



REALISEE LE 17/07/20
A. COLAS CRPF OCCITANIE
IGN BDCarto (c)



PDM Cœur et côteaux du Comminges



Merci de votre attention

