

LES CONSÉQUENCES DU RÉCHAUFFEMENT CLIMATIQUE

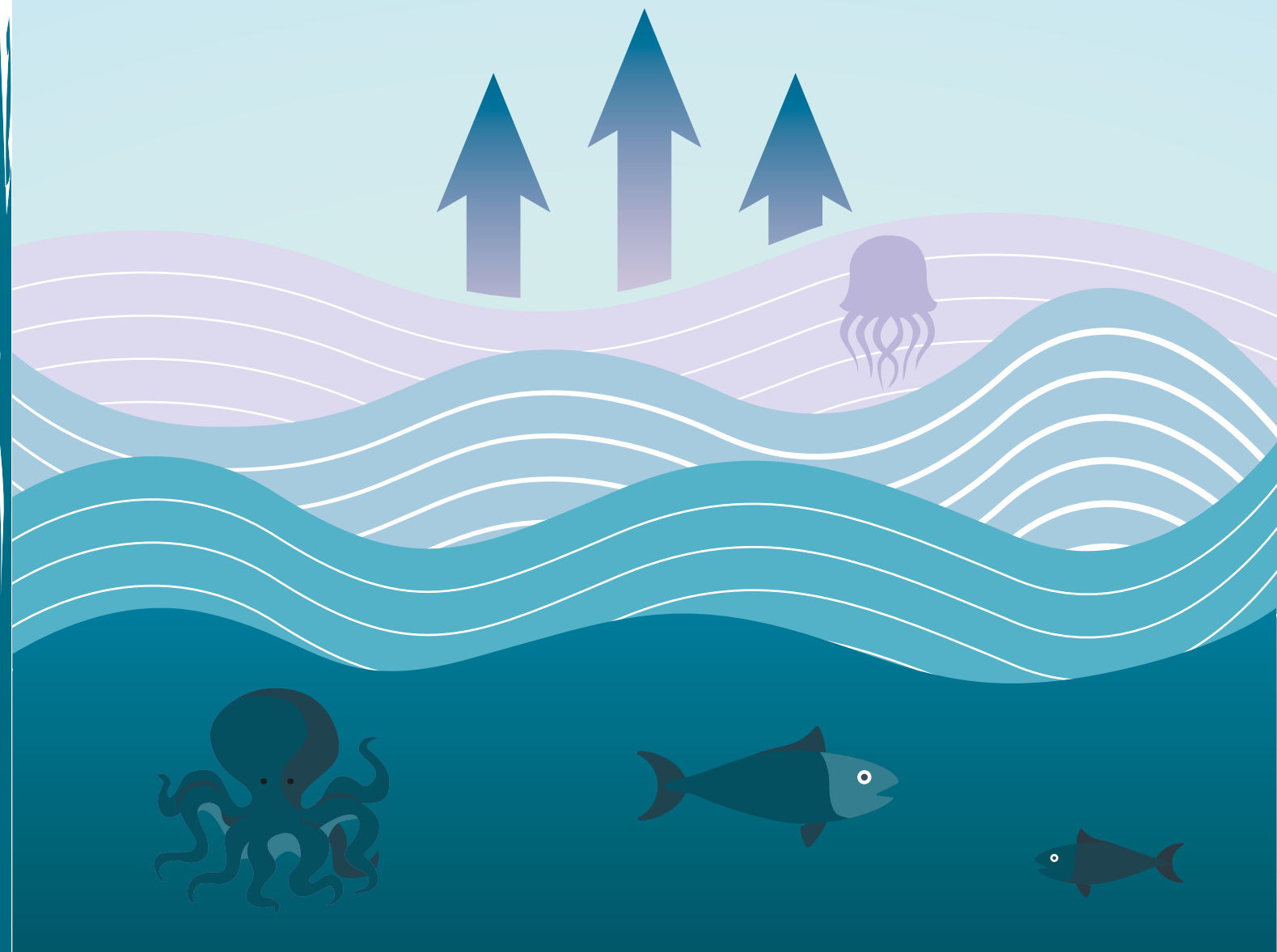
LE CLIMAT SE DÉRÈGLE ET ENTRAÎNE DES BOULEVERSEMENTS

De petites modifications de la température moyenne à la surface de la terre entraînent de grandes conséquences, irréversibles sur l'écosystème ! Selon les experts sur l'évolution du climat, le réchauffement planétaire pourrait atteindre **+ 5,5°C d'ici 2100**.



Des prévisions :

Réchauffement et élévation
du niveau des océans
par dilatation
(risque : + 82 cm d'ici 2100).



Fonte des glaciers, fragilité
des pôles Nord et Sud,
bouleversement
du cycle de l'eau.



Dérèglement climatique :
multiplication et intensification
des phénomènes extrêmes
(canicules, sécheresses,
pluies intenses).



Dérèglement des saisons,
précocité des floraisons,
extinction, prolifération et
déplacement d'espèces (etc.).



Productions alimentaires
irrégulières
(cultures, pêche, élevage, etc.).



Conditions de vie de certaines
populations bouleversées
(allergies, risques sanitaires,
pénuries, etc.)

