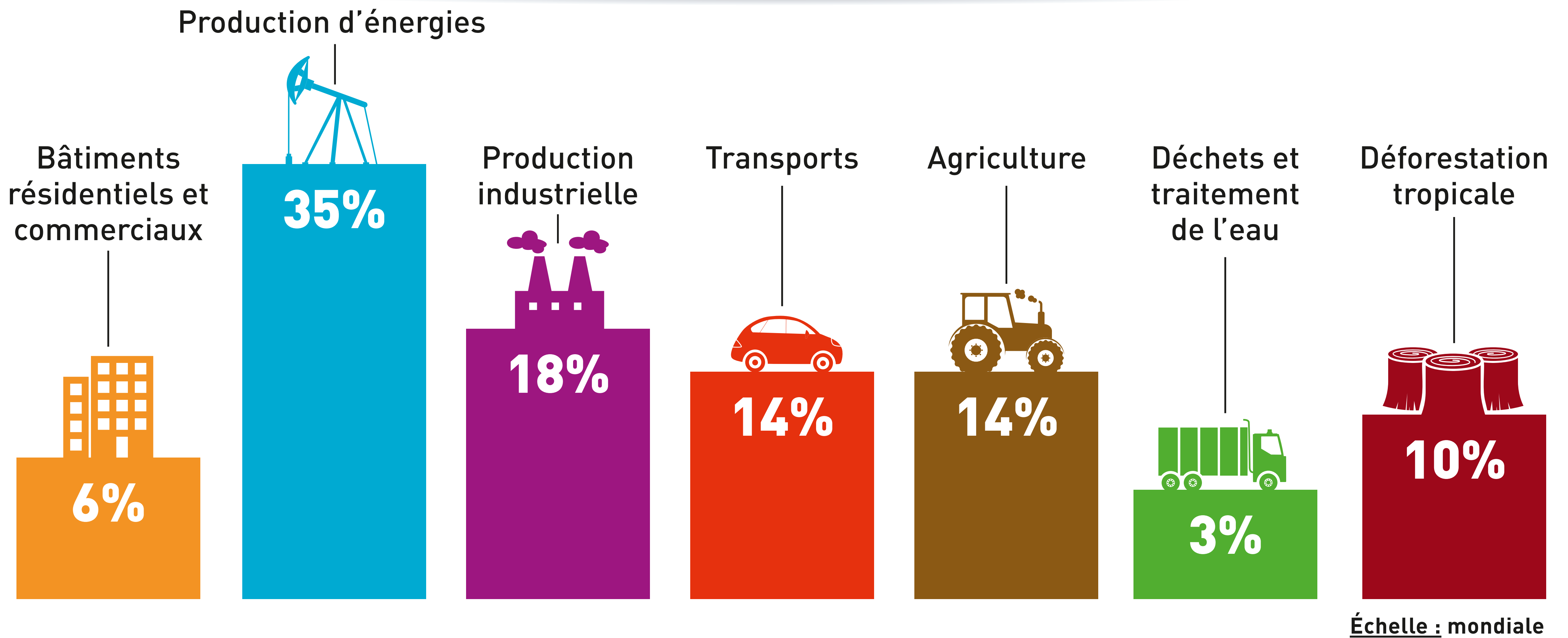


# LES CAUSES MAJEURES DU DÉRÉGLÉMENT CLIMATIQUE

## LES ACTIVITÉS HUMAINES ÉMETTRICES DE GAZ À EFFET DE SERRE (GES) ADDITIONNELS



## LES PRINCIPAUX GES ADDITIONNELS ÉMIS

### DIOXYDE DE CARBONE



Issu de la combustion des énergies fossiles (pétrole, charbon, gaz naturel, etc.) et de l'industrie.



### MÉTHANE



Provenant des activités agricoles (élevage de ruminants, culture du riz, fabrication d'engrais, etc.).



### PROTOXYDE D'AZOTE



Émis par l'épandage de certains engrais et divers procédés chimiques.



### GAZ FLUORÉS



Gaz entièrement créés par l'homme (gaz propulseurs de bombes aérosols, gaz réfrigérants etc.).



\* pour le SF<sub>6</sub>

: DURÉE DE VIE DANS L'ATMOSPHÈRE

: POUVOIR DE RÉCHAUFFEMENT GLOBAL (PRG)