



Exercices pratiques : Conjuons la nature au futur !  
Le retour d'expériences de deux collectivités territoriales



## Grande-Synthe, une ville en transition écologique

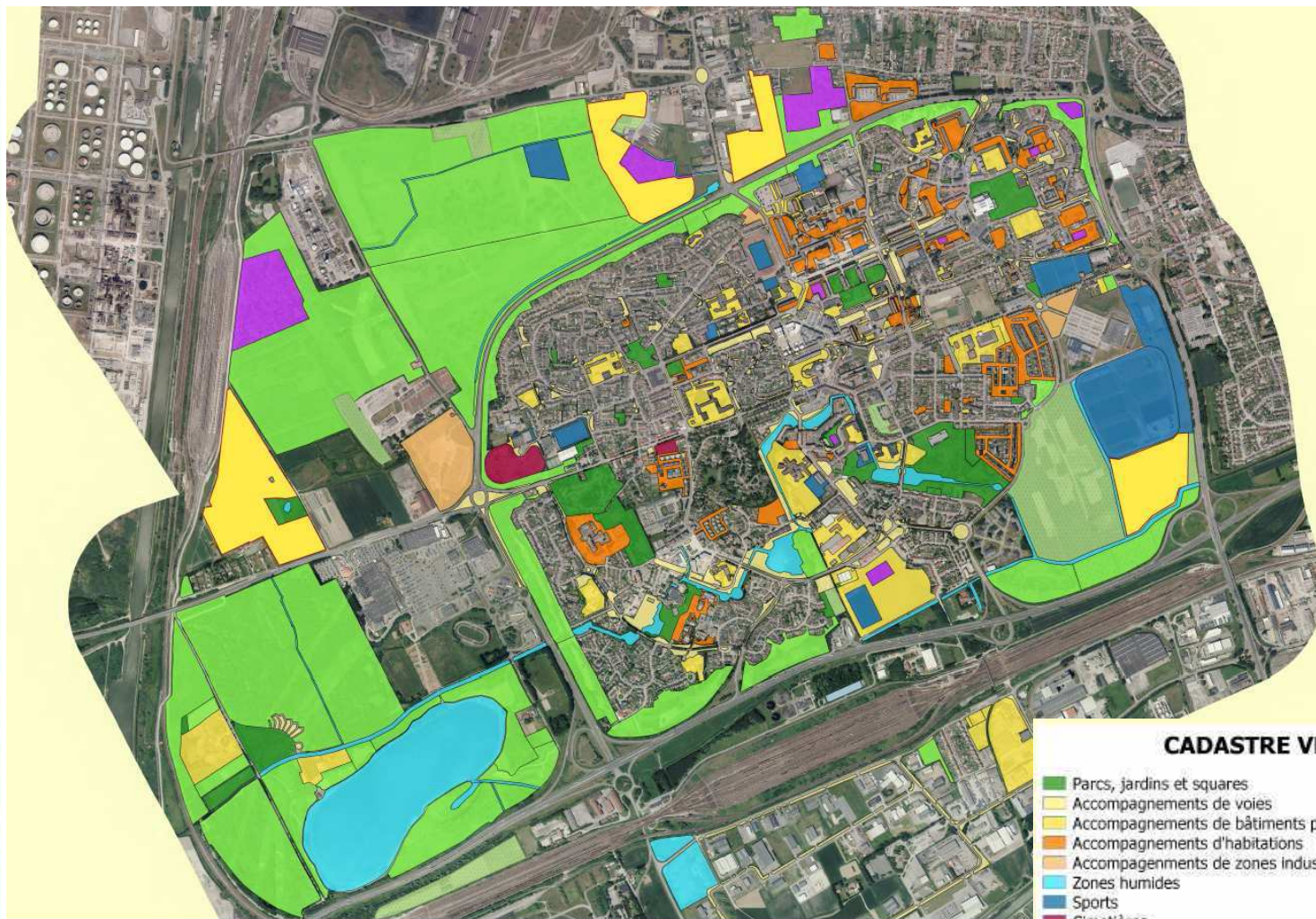


PARTIE 2

**Arnaud HOUEL,**

Ville de Grande-Synthe, directeur du développement de l'urbanisme,  
de la transition écologique et du développement économique





### CADASTRE VERT

- Parcs, jardins et squares
- Accompagnements de voies
- Accompagnements de bâtiments publics
- Accompagnements d'habitations
- Accompagnements de zones industrielles et commerciales
- Zones humides
- Sports
- Cimetières
- Jardins familiaux et jardins populaires
- Espaces naturels et grands espaces de nature
- Friches et réserves foncières
- Espace d'accueil
- Agriculture urbaine



En cours





## De la capitale française de la biodiversité à la « ville en transition »



- **127 m<sup>2</sup>** d'espaces verts par habitant
- **95% des habitants** vivent : **à moins de 300 m** d'un espace de nature
- **400 hectares** d'espaces verts ou naturels dont **172** hectares classés en **Réserve naturelle régionale**
- **Verger pédagogique** de près de **160 variétés locales**
- Depuis 2011, **0 produit phytosanitaire** : Label « Terre saine, commune sans pesticides »
- **100% bio** dans les cantines depuis 2011
- Prix « **Zérophyto, 100% bio** »
- Plus de **12 ha** de jardins familiaux
- **Ferme maraîchère d'insertion**



# ABC- La démarche

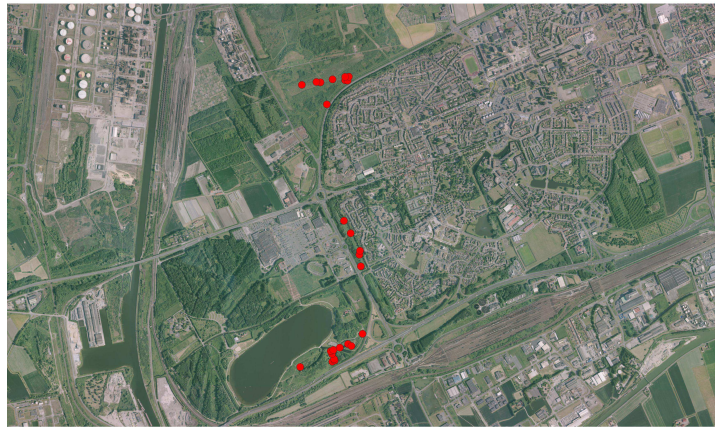
- Projet national lancé en 2010 par le Ministère de l'écologie :  
Aide à la décision pour les communes afin de préserver la biodiversité :
- Réalisation d'inventaires naturalistes sur 3 ans
- Définition des enjeux biodiversité communaux
- Préconisations d'aménagements écologiques
- Formations des agents
- Animations, stands d'informations et conférences pour les habitants



# ABC- Cartographies et bilans



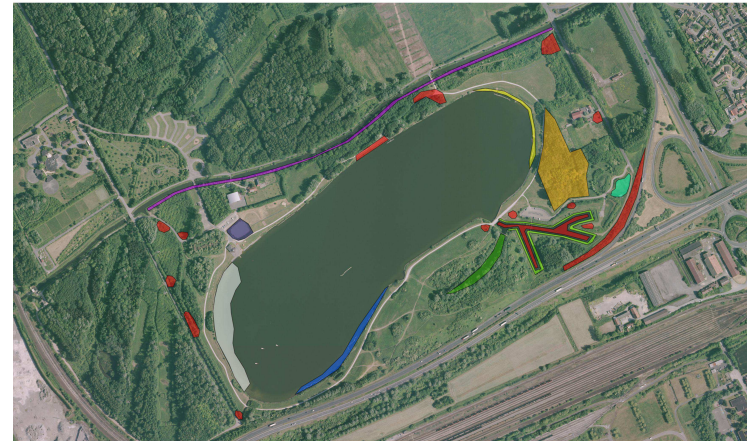
Observations 2016-2017 des espèces floristiques à suivre / Orchis de Fuchs (Dactylorhiza fuchsii)



Espèce 2017  
● Dactylorhiza fuchsii



Présentation des enjeux écologiques et des préconisations de gestion / Lac du Puythouck et ses abords



Enjeux Écologiques

A	B	C	D	E	F	G	H	I	J
---	---	---	---	---	---	---	---	---	---



FLANDRE MARITIME

Si vous êtes curieux de nature...





# ABC - Inventaires de 2016 à 2018



- 508 espèces de plantes (30% de la flore régionale) : 6 quasi-menacées et 54 rares à très rares dont 23 espèces protégées.
- 70 espèces d'oiseaux nicheurs
- 16 espèces de mammifères
- 7 espèces d'amphibiens et reptiles
- 35 espèces de mollusques
- 30 espèces de papillons
- 16 espèces de libellules
- 50 espèces d'hyménoptères



Ville de  
GRANDE-SYNTHE

