



Biodiversité : quelles priorités et quelles perspectives pour demain ?



Pascale MAHÉ, directrice
association Nature en Occitanie



Jean OLIVIER, directeur, **association France
Nature Environnement Midi-Pyrénées**



PARTIE 1





Au tournant du 21^o siècle, il existe encore des vieilles forêts ...

très anciennes, non exploitées depuis longtemps avec de très gros arbres et du bois mort, puits de carbone et joyaux de biodiversité, spécifique et menacée.

La Haute-Garonne est le département qui présente le plus fort taux de représentativité de vieilles forêts dans l'ex-Région Midi-Pyrénées, à hauteur de 4,1% de sa couverture forestière (la moyenne est de 2%) et 20% dans le haut-Luchonnais



Dalle O3-P3
0 0,5 1
Kilomètres
Échelle: 1:25 000
Sources: IGN Sca25, BD VF, IGN BD Ortho

130
131
132
133
134
135
163

« Où sont-elles ? »

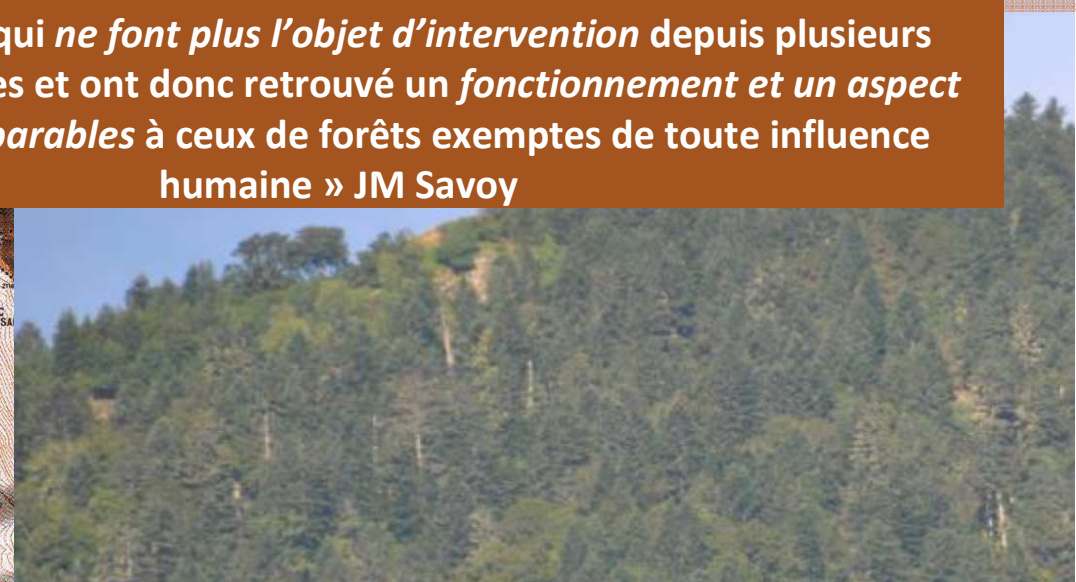
« boisements perturbés par les activités humaines au cours de leur histoire, mais qui ne font plus l'objet d'intervention depuis plusieurs dizaines d'années et ont donc retrouvé un fonctionnement et un aspect naturels, comparables à ceux de forêts exemptes de toute influence humaine » JM Savoy

B. de Luchon

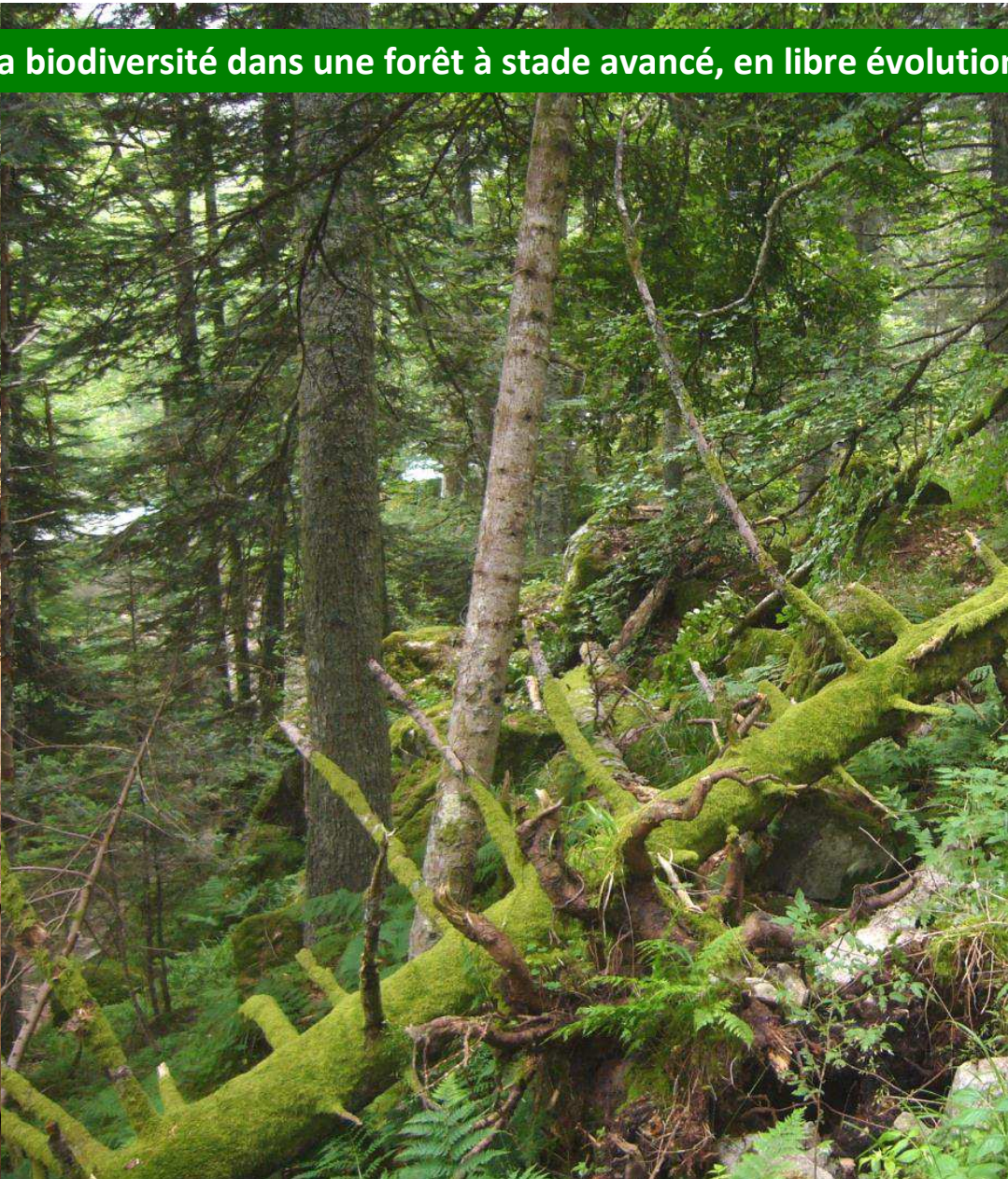
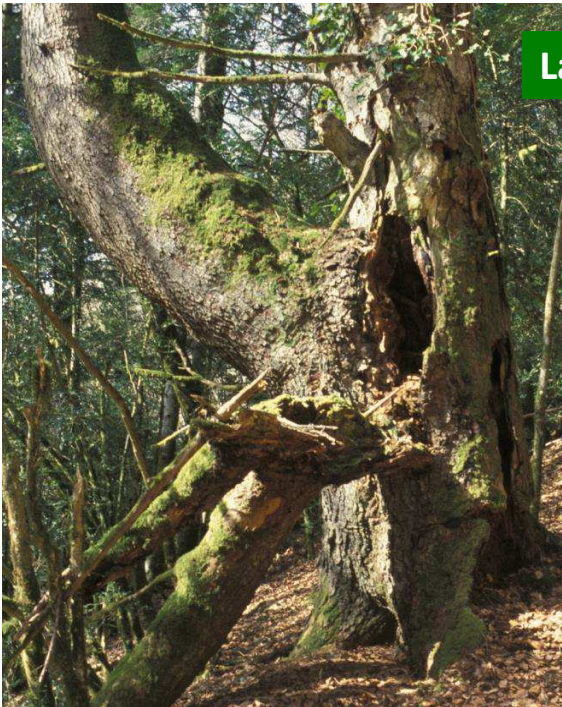
L. d'Oô

Lys

Pique



La biodiversité dans une forêt à stade avancé, en libre évolution



Rosalia alpina



Murin de Bechstein






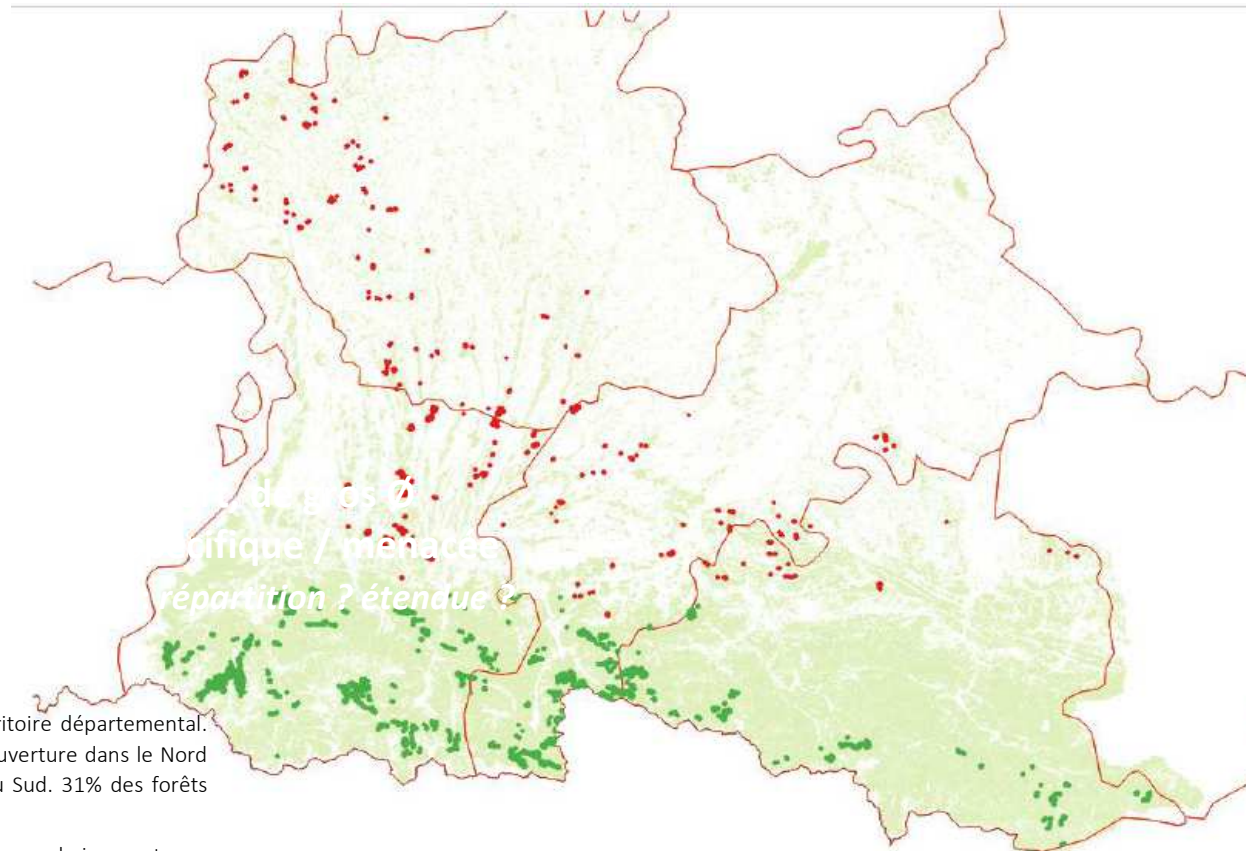
Pic à dos blanc






Sparassis nemecii



-  Couverture forestière actuelle
-  Vieilles forêts de plaine
-  Vieilles forêts Pyrénéennes



Les chiffres de la Haute-Garonne

-  Couverture forestière : 21% du territoire départemental. Une répartition inégale : 15% de couverture dans le Nord du département et plus de 40 % au Sud. 31% des forêts sont publiques.
-  Etude en cours, résultats à venir très prochainement, mais globalement moins de 0.5% de la couverture forestière régionale.
-  Couverture des Vieilles Forêts Pyrénéennes : 4.1 % de la couverture forestière départementale.



Priorité absolue : Protéger dans la durée les vieilles forêts relictuelles de montagne et de plaine

- *Poursuivre l'acquisition de connaissances scientifiques sur la relation entre les milieux forestiers - biodiversité*
- *Affiner la cartographie de ces forêts en lien avec les gestionnaires forestiers publics et privés et les intégrer dans les aménagements forestiers*
- *Mettre en place un dispositif de suivi*
- *Avancer sur la caractérisation des possibles conflits d'usage autour de ces forêts et construire une stratégie de conservation*
- *Encourager les propriétaires et les gestionnaires publics et privés par des moyens contractuels et financiers (Natura 2000 et autres)*
- *Créer un réseau de vieilles forêts préservées sur le long terme (îlots de sénescence notamment)*
- *Soutenir le travail de l'observatoire des Pyrénées Centrales*





Au tournant du 21^o siècle, il existe encore une Garonne et ses torrents ...

Eaux vives, torrents encore tumultueux malgré des aménagements, poissons migrateurs, frayères, faune et flore spécifiques des bancs de galets et de la saisonnalité des cours d'eau, offrent une diversité remarquable et sont le refuge d'espèces venant de l'autre bout du monde pour s'y reproduire ou y grandir.



Ecrevisse à pattes blanches



Calotriton



Saumon atlantique

La Haute-Garonne, avec ses cours d'eau torrentiels et de tête de bassin, a une forte responsabilité pour permettre à des espèces comme le saumon atlantique, ou autrefois l'esturgeon, de venir se reproduire, ou bien à l'anguille d'y devenir adulte ! Le calotriton, l'écrevisse à pattes blanches ou le forficule des rivages y occupent aussi encore des sites préservés.



Forficule des rivages



Au tournant du 21^e siècle, il existe encore des zones humides ...

Bras morts alluviaux, prairies, tourbières, queues d'étangs, mares, combes à neige...elles assurent le soutien d'étiage, épurent les eaux, atténuent les crues, jouent un rôle accru dans le contexte de changement climatique, et sont le support d'une biodiversité originale menacée.

Avec ses 10 entités paysagères, la Haute-Garonne abrite une grande diversité de zones humides mais autant les zones humides de montagne ou plémont sont relativement préservées, autant les zones humides de plaine sont en grand danger !